



Statistische Berichte

Straßenverkehrsunfälle in Bayern im November 2017



H 1 1 m 11/2017
Hrsg. im Februar 2018
Bestellnr. H1101C 201711

Zeichenerklärung

- 0 mehr als nichts, aber weniger als die Hälfte der kleinsten in der Tabelle nachgewiesenen Einheit
- nichts vorhanden oder keine Veränderung
- / keine Angaben, da Zahlen nicht sicher genug
- Zahlenwert unbekannt, geheimzuhalten oder nicht rechenbar
- ... Angabe fällt später an
- X Tabellenfach gesperrt, da Aussage nicht sinnvoll
- () Nachweis unter dem Vorbehalt, dass der Zahlenwert erhebliche Fehler aufweisen kann
- p vorläufiges Ergebnis
- r berichtiges Ergebnis
- s geschätztes Ergebnis
- D Durchschnitt
- ≙ entspricht

Auf- und Abrunden

Im Allgemeinen ist ohne Rücksicht auf die Endsummen auf- bzw. abgerundet worden. Deshalb können sich bei der Summierung von Einzelangaben geringfügige Abweichungen zu den ausgewiesenen Endsummen ergeben. Bei der Aufgliederung der Gesamtheit in Prozent kann die Summe der Einzelwerte wegen Rundens vom Wert 100 % abweichen. Eine Abstimmung auf 100 % erfolgt im Allgemeinen nicht.

Publikationsservice

Das Bayerische Landesamt für Statistik veröffentlicht jährlich über 400 Publikationen. Das aktuelle Veröffentlichungsverzeichnis ist im Internet als Datei verfügbar, kann aber auch als Druckversion kostenlos zugesandt werden.

Kostenlos

ist der Download der meisten Veröffentlichungen, z.B. von Statistischen Berichten (PDF- oder Excel-Format).

Kostenpflichtig

sind alle Printversionen (auch von Statistischen Berichten), Datenträger und ausgewählte Dateien (z.B. von Verzeichnissen, von Beiträgen, vom Jahrbuch).

Newsletter Veröffentlichungen

Die Themenbereiche können individuell ausgewählt werden. Über Neuerscheinungen wird aktuell informiert.

Webshop

Alle Veröffentlichungen sind im Internet verfügbar unter www.statistik.bayern.de/veroeffentlichungen

Impressum

Statistische Berichte

bieten in tabellarischer Form neuestes Zahlenmaterial der jeweiligen Erhebung. Dieses wird, soweit erforderlich, methodisch erläutert und kurz kommentiert.

Herausgeber, Druck und Vertrieb

Bayerisches Landesamt für Statistik
Nürnberger Straße 95
90762 Fürth

Papier

Gedruckt auf umweltfreundlichem Papier, chlorfrei gebleicht.

Vertrieb

E-Mail vertrieb@statistik.bayern.de
Telefon 089 2119-3205, 0911 98208-6270
Telefax 089 2119-3457

Auskunftsdienst

E-Mail info@statistik.bayern.de
Telefon 089 2119-3218
Telefax 089 2119-13580

© Bayerisches Landesamt für Statistik, Fürth 2018
Vervielfältigung und Verbreitung, auch auszugsweise, mit Quellenangabe gestattet.

Hinweis: Diese Druckschrift wird im Rahmen der Öffentlichkeitsarbeit der Bayerischen Staatsregierung herausgegeben. Sie darf weder von Parteien noch von Wahlwerbern oder Wahlhelfern im Zeitraum von fünf Monaten vor einer Wahl zum Zwecke der Wahlwerbung verwendet werden. Dies gilt für Landtags-, Bundestags-, Kommunal- und Europawahlen. Missbräuchlich ist während dieser Zeit insbesondere die Verteilung auf Wahlveranstaltungen, an Informationsständen der Parteien sowie das Einlegen, Aufdrucken und Aufkleben parteipolitischer Informationen oder Werbemittel. Untersagt ist gleichfalls die Weitergabe an Dritte zum Zwecke der Wahlwerbung. Auch ohne zeitlichen Bezug zu einer bevorstehenden Wahl darf die Druckschrift nicht in einer Weise verwendet werden, die als Parteinahme der Staatsregierung zugunsten einzelner politischer Gruppen verstanden werden könnte. Den Parteien ist es gestattet, die Druckschrift zur Unterrichtung ihrer eigenen Mitglieder zu verwenden.

Inhaltsverzeichnis

Vorbemerkungen	4
Abbildungen und Tabellen	
Abb. 1 Straßenverkehrsunfälle und deren Folgen in Bayern seit Januar 2015	6
1. Straßenverkehrsunfälle und Verunglückte in Bayern	7
2. Straßenverkehrsunfälle und Verunglückte in Bayern nach Monaten	8
3. Straßenverkehrsunfälle und Verunglückte in Bayern im November 2017 nach Kreisen	9
4. Straßenverkehrsunfälle und Verunglückte in Bayern nach Straßenarten	15
5. Verunglückte im Straßenverkehr in Bayern nach Art der Verkehrsbeteiligung und Ortslage	16
6. An Straßenverkehrsunfällen beteiligte Fahrzeugführer und Fußgänger in Bayern	20
7. Straßenverkehrsunfälle und Verunglückte in Bayern im November 2017 nach Tagen	22
8. Getötete und Verletzte im Straßenverkehr in Bayern nach Altersgruppen und Geschlecht	24
9. Straßenverkehrsunfälle und Verunglückte in Bayern nach Unfalltypen	26

Vorbemerkungen

Rechtsgrundlage der Straßenverkehrsunfallstatistik ist das Gesetz über die Statistik der Straßenverkehrsunfälle (Straßenverkehrsunfallstatistikgesetz – StVUStatG) vom 15. Juni 1990 (BGBl I S. 1078 ff), zuletzt geändert durch Artikel 497 der Verordnung vom 31. August 2015 (BGBl. I S. 1474) sowie der Verordnung zur näheren Bestimmung des schwerwiegenden Unfalls mit Sachschaden im Sinne des Straßenverkehrsunfallstatistikgesetzes vom 21. Dezember 1994 (BGBl I S. 3970), geändert durch Artikel 3 der Verordnung zur Änderung der Anlage zu § 24a des Straßenverkehrsgesetzes und anderer Vorschriften vom 6. Juni 2007 (BGBl I S. 1047). Danach wird über Unfälle, bei denen infolge des Fahrverkehrs auf öffentlichen Wegen und Plätzen Personen getötet oder verletzt oder Sachschäden verursacht worden sind, laufend eine Bundesstatistik geführt. Sie dient dazu, eine aktuelle umfassende und zuverlässige Datenbasis über Struktur und Entwicklung der Straßenverkehrsunfälle zu erstellen.

Auskunftspflicht und Erhebungsumfang

Auskunftspflichtig sind die Polizeidienststellen, deren Beamte den Unfall aufgenommen haben. Entsprechend erfasst die Statistik nur die Unfälle, zu denen die Polizei herangezogen wurde; das sind insbesondere solche mit schweren Folgen.

Unfälle und Verunglückte

Nach der Schwere der Unfallfolgen werden Unfälle mit Personenschaden und Unfälle mit nur Sachschaden unterschieden. Kriterium für die Zuordnung eines Unfalls ist die jeweils schwerste Folge. Entsprechend können bei einem Unfall mit Schwerverletzten neben den Schwerverletzten noch Personen leichtverletzt worden und/oder Sachschaden entstanden sein, es kam jedoch niemand ums Leben.

Unfälle mit Personenschaden sind solche, bei denen Menschen getötet oder (schwer/leicht-) verletzt wurden. Zu den Unfällen mit nur Sachschaden zählen **schwerwiegende Unfälle mit Sachschaden (im engeren Sinne)**, bei denen als Unfallursache ein Straftatbestand oder eine Ordnungswidrigkeit (Bußgeld) im Zusammenhang mit der Teilnahme am Straßenverkehr vorlag und bei denen gleichzeitig mindestens ein Kfz aufgrund eines Unfallschadens von der Unfallstelle abgeschleppt werden musste (nicht fahrbereit). Ebenso zählen hierzu **sonstige Sachschadensunfälle unter dem Einfluss berauschender Mittel** (ein Unfallbeteiligter stand unter Einwirkung von Alkohol oder anderen berauschenden Mitteln und alle beteiligten Kfz waren fahrbereit).

Nur zahlenmäßig erfasst und nach der Ortslage gegliedert (inner-, außerorts, auf Autobahnen) werden alle **übrigen Sachschadensunfälle**.

Dazu zählen alle Sachschadensunfälle

- ohne Straftatbestand oder Ordnungswidrigkeit (Bußgeld), unabhängig davon, ob ein beteiligtes Fahrzeug fahrbereit war oder nicht,
- mit Straftatbestand oder Ordnungswidrigkeit (Bußgeld) und alle Kfz fahrbereit, aber ohne Einwirkung von Alkohol oder anderen berauschenden Mitteln.

Diese Unfälle werden analog den früheren Bagatellunfällen behandelt.

Als **Verunglückte** zählen Personen (auch Mitfahrer), die beim Unfall getötet oder verletzt wurden. Dabei werden nachgewiesen als

- Getötete:
Personen, die innerhalb von 30 Tagen an den Unfallfolgen starben,
- Schwerverletzte:
Personen, die unmittelbar zu stationärer Behandlung in ein Krankenhaus eingeliefert wurden (Verbleib mindestens 24 Stunden),
- Leichtverletzte
Personen, deren Verletzungen keinen Krankenhausaufenthalt erforderten.

Methodische Hinweise

Die ersten Ergebnisse der Statistik der Straßenverkehrsunfälle stützen sich auf die Verkehrsunfallanzeigen der den Unfall aufnehmenden Polizeibeamten, die dem Landesamt auf Datenträger übermittelt werden.

Üblicherweise können nicht alle Unfallanzeigen von der Polizei oder dem Landesamt termingerecht in die Monatsergebnisse eingearbeitet werden, da bei fehlenden oder widersprüchlichen Angaben oft zeitraubende Rückfragen nötig werden.

Die zunächst für einen Berichtsmonat übermittelten Daten werden laufend um solche Nachmeldungen ergänzt. Die Ergebnisse der monatlichen Straßenverkehrsunfallstatistik sind daher als **vorläufig** anzusehen.

So werden die einzelnen Monatsergebnisse des laufenden Jahres 2017 erst mit Abschluss der Jahresaufbereitung etwa im April des Folgejahres 2018 endgültig.

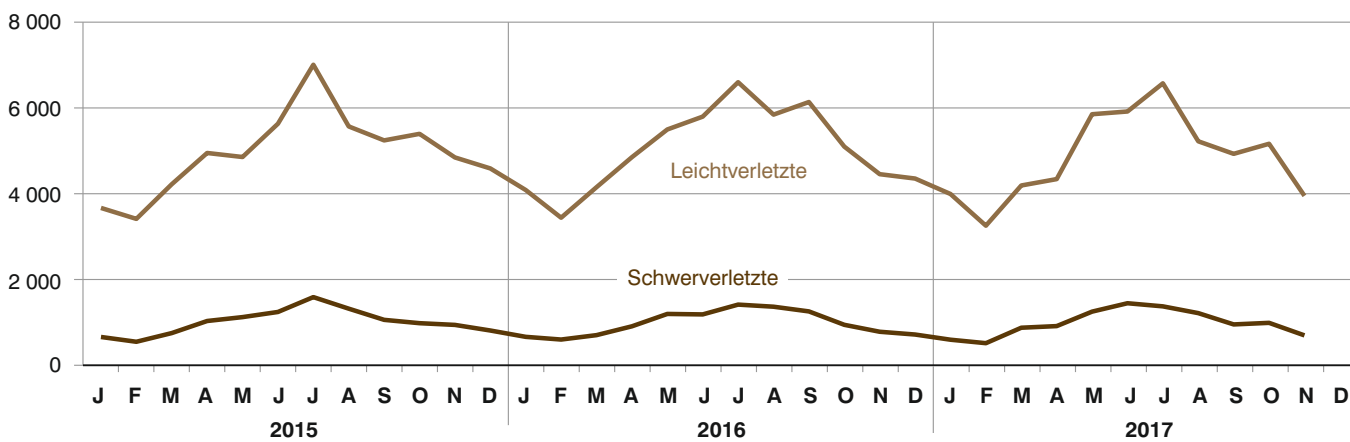
Ab dem Berichtsmonat Januar 2014 wurden die Verkehrsbeteiligungsarten um Neuaufnahmen ergänzt (siehe Anhang).

Abb. 1
Straßenverkehrsunfälle und deren Folgen in Bayern seit Januar 2015

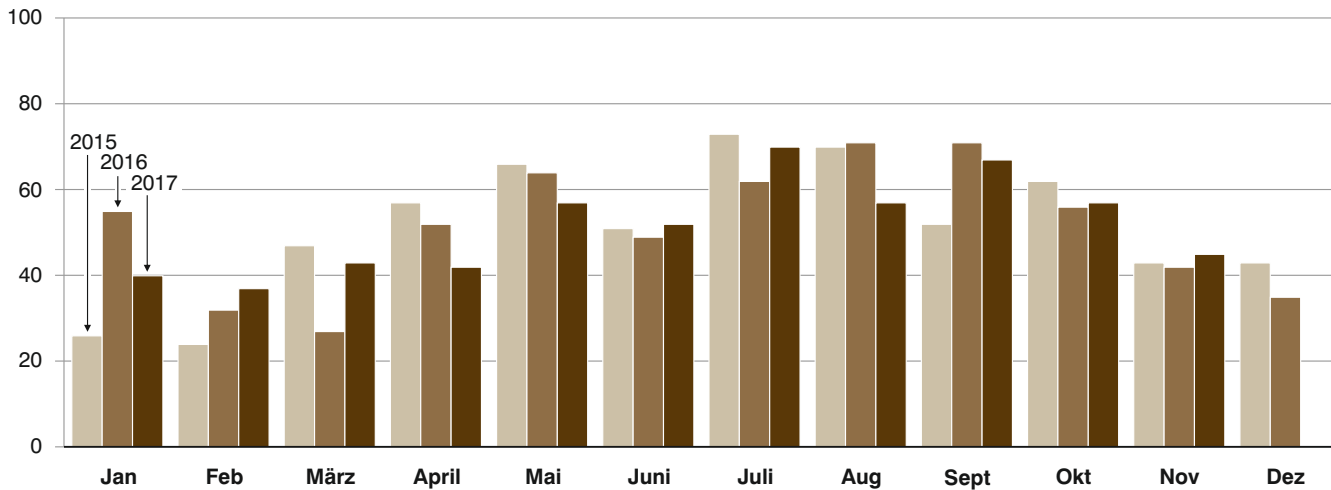
Straßenverkehrsunfälle



Verletzte Personen



Getötete Personen



1. Straßenverkehrsunfälle und Verunglückte in Bayern

Unfälle Verunglückte	November			Januar - November		
	2017	2016	Veränderung 2017 gegenüber 2016	2017	2016	Veränderung 2017 gegenüber 2016
	Anzahl		%	Anzahl		%
Unfälle insgesamt	33 622	33 751	-0,4	368 095	365 465	0,7
davon Unfälle mit Personenschaden	3 552	3 957	-10,2	49 001	50 788	-3,5
Unfälle mit nur Sachschaden	30 070	29 794	0,9	319 094	314 677	1,4
davon schwerwiegende Unfälle mit Sachschaden (im engeren Sinne)	880	964	-8,7	8 510	9 490	-10,3
sonstige Sachschadens- unfälle unter dem Einfluss berauschender Mittel	167	174	-4,0	1 892	1 794	5,5
übrige Sachschadens- unfälle	29 023	28 656	1,3	308 692	303 393	1,7
Verunglückte insgesamt	4 666	5 254	-11,2	64 518	67 299	-4,1
davon Getötete	45	42	7,1	567	581	-2,4
Schwerverletzte	681	766	-11,1	10 657	10 850	-1,8
Leichtverletzte	3 940	4 446	-11,4	53 294	55 868	-4,6
davon Verunglückte Benutzer von						
Kraftwagen	3 257	3 737	-12,8	38 418	40 761	-5,7
Zweirädern	1 013	1 066	-5,0	22 153	22 302	-0,7
davon Krafträdern m. amtl. Kennz.	143	153	-6,5	5 896	5 947	-0,9
Krafträdern m. Versicherungsk. ...	141	144	-2,1	2 081	2 268	-8,2
Fahrrädern	729	769	-5,2	14 176	14 087	0,6
Verunglückte Fußgänger	376	425	-11,5	3 599	3 936	-8,6
Verunglückte andere Verkehrs- teilnehmer	20	26	-23,1	348	300	16,0

2. Straßenverkehrsunfälle und Verunglückte in Bayern nach Monaten

Jahr — Monat	Unfälle				Verunglückte			
	insgesamt	davon mit			insgesamt	davon		
		Personen- schaden	nur Sachschaden			Getötete	Schwer- verletzte	Leicht- verletzte
			insgesamt	übrige Sachschadens- unfälle				
2016								
Januar	30 848	3 454	27 394	25 979	4 778	55	647	4 076
Februar	27 645	2 972	24 673	23 648	4 045	32	584	3 429
März	30 279	3 547	26 732	25 733	4 856	27	687	4 142
Januar - März	88 772	9 973	78 799	75 360	13 679	114	1 918	11 647
April	34 179	4 348	29 831	28 879	5 788	52	893	4 843
Mai	34 433	5 095	29 338	28 328	6 736	64	1 182	5 490
Juni	35 038	5 440	29 598	28 629	7 010	49	1 171	5 790
Januar - Juni	192 422	24 856	167 566	161 196	33 213	279	5 164	27 770
Juli	37 375	6 238	31 137	30 186	8 056	62	1 400	6 594
August	32 411	5 540	26 871	25 983	7 259	71	1 351	5 837
September	34 261	5 695	28 566	27 642	7 443	71	1 241	6 131
Januar - September	296 469	42 329	254 140	245 007	55 971	483	9 156	46 332
Oktober	35 245	4 502	30 743	29 730	6 074	56	928	5 090
November	33 751	3 957	29 794	28 656	5 254	42	766	4 446
Dezember	32 635	3 712	28 923	27 875	5 080	35	701	4 344
Januar - Dezember	398 100	54 500	343 600	331 268	72 379	616	11 551	60 212
2017¹⁾								
Januar	33 261	3 259	30 002	28 531	4 603	40	580	3 983
Februar	26 468	2 755	23 713	22 973	3 779	37	499	3 243
März	32 402	3 853	28 549	27 752	5 085	43	860	4 182
Januar - März	92 131	9 867	82 264	79 256	13 467	120	1 939	11 408
April	31 646	3 924	27 722	26 805	5 271	42	898	4 331
Mai	37 620	5 542	32 078	31 197	7 139	57	1 236	5 846
Juni	34 706	5 798	28 908	28 054	7 394	52	1 432	5 910
Januar - Juni	196 103	25 131	170 972	165 312	33 271	271	5 505	27 495
Juli	37 548	6 110	31 438	30 417	7 997	70	1 359	6 568
August	31 607	4 980	26 627	25 833	6 472	57	1 201	5 214
September	33 532	4 534	28 998	28 083	5 925	67	937	4 921
Januar - September	298 790	40 755	258 035	249 645	53 665	465	9 002	44 198
Oktober	35 683	4 694	30 989	30 024	6 187	57	974	5 156
November	33 622	3 552	30 070	29 023	4 666	45	681	3 940
Dezember								
Januar - Dezember								

¹⁾ Vorläufige Ergebnisse (einschließlich Nachmeldungen für den jeweiligen Berichtszeitraum).

3. Straßenverkehrsunfälle und Verunglückte in Bayern im November 2017 nach Kreisen

Gebiet Ortslage	Straßenverkehrsunfälle				Verunglückte			
	insgesamt	mit Personen- schaden	mit schwer- wiegendem Sachschaden ¹⁾	sonstige Unfälle unter dem Einfluss berau- schender Mittel	insgesamt	Getötete	Schwer- verletzte	Leicht- verletzte
Ingolstadt, Stadt	75	58	15	2	69	-	5	64
innerorts	63	51	10	2	58	-	5	53
außerorts ohne Autobahn	7	5	2	-	8	-	-	8
auf Autobahnen	5	2	3	-	3	-	-	3
München, Landeshauptstadt	470	395	54	21	479	2	43	434
innerorts	430	357	53	20	421	1	40	380
außerorts ohne Autobahn	5	5	-	-	6	1	-	5
auf Autobahnen	35	33	1	1	52	-	3	49
Rosenheim, Stadt	19	15	3	1	16	-	3	13
innerorts	19	15	3	1	16	-	3	13
außerorts ohne Autobahn	-	-	-	-	-	-	-	-
auf Autobahnen	-	-	-	-	-	-	-	-
Altötting	41	31	9	1	45	-	9	36
innerorts	12	10	1	1	13	-	1	12
außerorts ohne Autobahn	28	21	7	-	32	-	8	24
auf Autobahnen	1	-	1	-	-	-	-	-
Berchtesgadener Land	44	35	6	3	48	-	9	39
innerorts	24	18	3	3	23	-	7	16
außerorts ohne Autobahn	20	17	3	-	25	-	2	23
auf Autobahnen	-	-	-	-	-	-	-	-
Bad Tölz-Wolfratshausen	48	33	11	4	39	-	9	30
innerorts	28	21	6	1	25	-	6	19
außerorts ohne Autobahn	12	9	2	1	10	-	3	7
auf Autobahnen	8	3	3	2	4	-	-	4
Dachau	61	45	15	1	66	2	8	56
innerorts	41	30	10	1	38	1	3	34
außerorts ohne Autobahn	14	13	1	-	21	1	5	15
auf Autobahnen	6	2	4	-	7	-	-	7
Ebersberg	46	32	13	1	47	-	4	43
innerorts	26	19	6	1	26	-	2	24
außerorts ohne Autobahn	13	8	5	-	13	-	2	11
auf Autobahnen	7	5	2	-	8	-	-	8
Eichstätt	48	35	12	1	40	-	6	34
innerorts	19	13	5	1	13	-	3	10
außerorts ohne Autobahn	23	19	4	-	23	-	3	20
auf Autobahnen	6	3	3	-	4	-	-	4
Erding	36	27	9	-	35	-	1	34
innerorts	18	15	3	-	18	-	1	17
außerorts ohne Autobahn	15	12	3	-	17	-	-	17
auf Autobahnen	3	-	3	-	-	-	-	-
Freising	63	48	14	1	60	-	8	52
innerorts	31	21	10	-	23	-	5	18
außerorts ohne Autobahn	18	15	3	-	22	-	2	20
auf Autobahnen	14	12	1	1	15	-	1	14
Fürstenfeldbruck	68	52	12	4	66	1	12	53
innerorts	47	35	8	4	37	-	7	30
außerorts ohne Autobahn	16	13	3	-	19	1	5	13
auf Autobahnen	5	4	1	-	10	-	-	10
Garmisch-Partenkirchen	25	17	7	1	26	-	5	21
innerorts	17	12	4	1	12	-	4	8
außerorts ohne Autobahn	8	5	3	-	14	-	1	13
auf Autobahnen	-	-	-	-	-	-	-	-
Landsberg am Lech	45	31	12	2	38	-	8	30
innerorts	14	10	4	-	12	-	4	8
außerorts ohne Autobahn	26	18	6	2	21	-	4	17
auf Autobahnen	5	3	2	-	5	-	-	5
Miesbach	51	43	8	-	62	1	12	49
innerorts	22	19	3	-	23	1	5	17
außerorts ohne Autobahn	25	23	2	-	38	-	6	32
auf Autobahnen	4	1	3	-	1	-	1	-
Mühlhof a. Inn	33	21	9	3	33	-	5	28
innerorts	16	11	2	3	18	-	3	15
außerorts ohne Autobahn	15	9	6	-	14	-	2	12
auf Autobahnen	2	1	1	-	1	-	-	1
München	115	90	19	6	117	1	10	106
innerorts	58	44	9	5	50	-	6	44
außerorts ohne Autobahn	28	25	3	-	33	1	2	30
auf Autobahnen	29	21	7	1	34	-	2	32
Neuburg-Schrobenhausen	29	25	4	-	42	1	11	30
innerorts	18	16	2	-	26	-	6	20
außerorts ohne Autobahn	11	9	2	-	16	1	5	10
auf Autobahnen	-	-	-	-	-	-	-	-

¹⁾ Schwerwiegender Unfall mit Sachschaden (im engeren Sinne).

Noch: 3. Straßenverkehrsunfälle und Verunglückte in Bayern im November 2017 nach Kreisen

Gebiet Ortslage	Straßenverkehrsunfälle				Verunglückte			
	insgesamt	mit Personen- schaden	mit schwer- wiegendem Sachschaden ¹⁾	sonstige Unfälle unter dem Einfluss berau- schender Mittel	insgesamt	Getötete	Schwer- verletzte	Leicht- verletzte
Pfaffenhofen a.d.Ilm	50	42	8	-	53	-	2	51
innerorts	21	19	2	-	23	-	1	22
außerorts ohne Autobahn	18	15	3	-	22	-	1	21
auf Autobahnen	11	8	3	-	8	-	-	8
Rosenheim	79	67	10	2	77	1	15	61
innerorts	43	35	7	1	36	-	3	33
außerorts ohne Autobahn	29	27	2	-	36	1	10	25
auf Autobahnen	7	5	1	1	5	-	2	3
Starnberg	31	26	3	2	38	1	9	28
innerorts	12	10	1	1	11	1	4	6
außerorts ohne Autobahn	16	14	1	1	24	-	5	19
auf Autobahnen	3	2	1	-	3	-	-	3
Traunstein	77	56	15	6	83	3	13	67
innerorts	44	29	10	5	37	1	2	34
außerorts ohne Autobahn	31	25	5	1	44	2	11	31
auf Autobahnen	2	2	-	-	2	-	-	2
Weilheim-Schongau	47	30	16	1	40	-	10	30
innerorts	22	19	2	1	22	-	5	17
außerorts ohne Autobahn	22	11	11	-	18	-	5	13
auf Autobahnen	3	-	3	-	-	-	-	-
Reg.-Bez. Oberbayern	1 601	1 254	284	63	1 619	13	217	1 389
innerorts	1 045	829	164	52	981	5	126	850
außerorts ohne Autobahn	400	318	77	5	476	8	82	386
auf Autobahnen	156	107	43	6	162	-	9	153
Landshut, Stadt	21	19	2	-	24	-	4	20
innerorts	20	18	2	-	23	-	4	19
außerorts ohne Autobahn	1	1	-	-	1	-	-	1
auf Autobahnen	-	-	-	-	-	-	-	-
Passau, Stadt	24	19	3	2	25	-	3	22
innerorts	20	15	3	2	18	-	1	17
außerorts ohne Autobahn	2	2	-	-	2	-	-	2
auf Autobahnen	2	2	-	-	5	-	2	3
Straubing, Stadt	21	16	4	1	19	1	1	17
innerorts	16	13	2	1	16	-	1	15
außerorts ohne Autobahn	5	3	2	-	3	1	-	2
auf Autobahnen	-	-	-	-	-	-	-	-
Deggendorf	50	37	10	3	46	-	9	37
innerorts	29	20	6	3	24	-	5	19
außerorts ohne Autobahn	15	11	4	-	16	-	4	12
auf Autobahnen	6	6	-	-	6	-	-	6
Freyung-Grafenau	27	22	4	1	37	-	3	34
innerorts	3	3	-	-	4	-	-	4
außerorts ohne Autobahn	24	19	4	1	33	-	3	30
auf Autobahnen	-	-	-	-	-	-	-	-
Kelheim	40	31	7	2	43	1	10	32
innerorts	14	13	-	1	16	-	3	13
außerorts ohne Autobahn	15	12	2	1	20	1	7	12
auf Autobahnen	11	6	5	-	7	-	-	7
Landshut	51	42	7	2	54	-	5	49
innerorts	17	13	3	1	16	-	1	15
außerorts ohne Autobahn	32	27	4	1	36	-	3	33
auf Autobahnen	2	2	-	-	2	-	1	1
Passau	48	35	11	2	58	3	19	36
innerorts	10	9	1	-	10	-	3	7
außerorts ohne Autobahn	35	26	8	1	48	3	16	29
auf Autobahnen	3	-	2	1	-	-	-	-
Regen	23	18	5	-	35	1	9	25
innerorts	5	5	-	-	7	1	3	3
außerorts ohne Autobahn	18	13	5	-	28	-	6	22
auf Autobahnen	-	-	-	-	-	-	-	-
Rottal-Inn	40	38	2	-	47	2	7	38
innerorts	18	18	-	-	18	-	2	16
außerorts ohne Autobahn	22	20	2	-	29	2	5	22
auf Autobahnen	-	-	-	-	-	-	-	-
Straubing-Bogen	39	28	8	3	35	-	1	34
innerorts	11	10	1	-	11	-	1	10
außerorts ohne Autobahn	22	14	5	3	17	-	-	17
auf Autobahnen	6	4	2	-	7	-	-	7
Dingolfing-Landau	29	25	2	2	34	-	3	31
innerorts	11	10	1	-	14	-	-	14
außerorts ohne Autobahn	17	14	1	2	17	-	3	14
auf Autobahnen	1	1	-	-	3	-	-	3

¹⁾ Schwerwiegender Unfall mit Sachschaden (im engeren Sinne).

Noch: 3. Straßenverkehrsunfälle und Verunglückte in Bayern im November 2017 nach Kreisen

Gebiet Ortslage	Straßenverkehrsunfälle				Verunglückte			
	insgesamt	mit Personen- schaden	mit schwer- wiegendem Sachschaden ¹⁾	sonstige Unfälle unter dem Einfluss berau- schender Mittel	insgesamt	Getötete	Schwer- verletzte	Leicht- verletzte
Reg.-Bez. Niederbayern	413	330	65	18	457	8	74	375
innerorts	174	147	19	8	177	1	24	152
außerorts ohne Autobahn	208	162	37	9	250	7	47	196
auf Autobahnen	31	21	9	1	30	-	3	27
Amberg, Stadt	19	14	4	1	17	-	-	17
innerorts	18	13	4	1	16	-	-	16
außerorts ohne Autobahn	1	1	-	-	1	-	-	1
auf Autobahnen	-	-	-	-	-	-	-	-
Regensburg, Stadt	64	48	12	4	56	1	9	46
innerorts	57	42	11	4	49	1	8	40
außerorts ohne Autobahn	1	-	1	-	-	-	-	-
auf Autobahnen	6	6	-	-	7	-	1	6
Weiden i.d.Opf., Stadt	37	25	9	3	31	-	4	27
innerorts	30	18	9	3	20	-	1	19
außerorts ohne Autobahn	7	7	-	-	11	-	3	8
auf Autobahnen	-	-	-	-	-	-	-	-
Amberg-Sulzbach	33	24	9	-	35	-	2	33
innerorts	13	12	1	-	16	-	2	14
außerorts ohne Autobahn	16	11	5	-	18	-	-	18
auf Autobahnen	4	1	3	-	1	-	-	1
Cham	42	35	6	1	44	-	9	35
innerorts	14	9	4	1	10	-	1	9
außerorts ohne Autobahn	28	26	2	-	34	-	8	26
auf Autobahnen	-	-	-	-	-	-	-	-
Neumarkt i.d.Opf.	49	35	12	2	47	1	12	34
innerorts	20	16	3	1	19	-	7	12
außerorts ohne Autobahn	20	16	3	1	24	1	3	20
auf Autobahnen	9	3	6	-	4	-	2	2
Neustadt a.d.Waldnaab	31	24	7	-	35	-	6	29
innerorts	7	6	1	-	9	-	2	7
außerorts ohne Autobahn	21	15	6	-	19	-	4	15
auf Autobahnen	3	3	-	-	7	-	-	7
Regensburg	41	34	6	1	45	1	12	32
innerorts	11	9	1	1	10	-	2	8
außerorts ohne Autobahn	24	20	4	-	30	1	9	20
auf Autobahnen	6	5	1	-	5	-	1	4
Schwandorf	43	34	9	-	51	1	9	41
innerorts	15	13	2	-	15	-	3	12
außerorts ohne Autobahn	18	16	2	-	27	-	5	22
auf Autobahnen	10	5	5	-	9	1	1	7
Tirschenreuth	25	22	3	-	26	-	3	23
innerorts	10	9	1	-	9	-	2	7
außerorts ohne Autobahn	15	13	2	-	17	-	1	16
auf Autobahnen	-	-	-	-	-	-	-	-
Reg.-Bez. Oberpfalz	384	295	77	12	387	4	66	317
innerorts	195	147	37	11	173	1	28	144
außerorts ohne Autobahn	151	125	25	1	181	2	33	146
auf Autobahnen	38	23	15	-	33	1	5	27
Bamberg, Stadt	36	27	9	-	35	-	2	33
innerorts	34	27	7	-	35	-	2	33
außerorts ohne Autobahn	1	-	1	-	-	-	-	-
auf Autobahnen	1	-	1	-	-	-	-	-
Bayreuth, Stadt	34	28	4	2	37	-	2	35
innerorts	31	27	2	2	36	-	2	34
außerorts ohne Autobahn	1	1	-	-	1	-	-	1
auf Autobahnen	2	-	2	-	-	-	-	-
Coburg, Stadt	17	12	5	-	16	-	1	15
innerorts	14	10	4	-	13	-	1	12
außerorts ohne Autobahn	2	1	1	-	2	-	-	2
auf Autobahnen	1	1	-	-	1	-	-	1
Hof, Stadt	27	19	7	1	21	-	2	19
innerorts	24	17	6	1	19	-	2	17
außerorts ohne Autobahn	3	2	1	-	2	-	-	2
auf Autobahnen	-	-	-	-	-	-	-	-
Bamberg	60	36	22	2	52	-	14	38
innerorts	22	15	5	2	16	-	2	14
außerorts ohne Autobahn	20	15	5	-	25	-	10	15
auf Autobahnen	18	6	12	-	11	-	2	9
Bayreuth	40	26	14	-	43	-	11	32
innerorts	6	4	2	-	7	-	2	5
außerorts ohne Autobahn	22	17	5	-	29	-	9	20
auf Autobahnen	12	5	7	-	7	-	-	7

¹⁾ Schwerwiegender Unfall mit Sachschaden (im engeren Sinne).

Noch: 3. Straßenverkehrsunfälle und Verunglückte in Bayern im November 2017 nach Kreisen

Gebiet Ortslage	Straßenverkehrsunfälle				Verunglückte			
	insgesamt	mit Personen- schaden	mit schwer- wiegendem Sachschaden ¹⁾	sonstige Unfälle unter dem Einfluss berau- schender Mittel	insgesamt	Getötete	Schwer- verletzte	Leicht- verletzte
Coburg	32	23	7	2	30	-	-	30
innerorts	11	10	-	1	11	-	-	11
außerorts ohne Autobahn	9	8	1	-	11	-	-	11
auf Autobahnen	12	5	6	1	8	-	-	8
Forchheim	43	35	5	3	54	-	9	45
innerorts	23	17	3	3	23	-	3	20
außerorts ohne Autobahn	17	15	2	-	25	-	6	19
auf Autobahnen	3	3	-	-	6	-	-	6
Hof	49	27	20	2	33	-	11	22
innerorts	8	4	3	1	4	-	-	4
außerorts ohne Autobahn	17	11	5	1	14	-	4	10
auf Autobahnen	24	12	12	-	15	-	7	8
Kronach	15	11	4	-	15	1	1	13
innerorts	6	5	1	-	9	1	1	7
außerorts ohne Autobahn	9	6	3	-	6	-	-	6
auf Autobahnen	-	-	-	-	-	-	-	-
Kulmbach	37	28	7	2	43	-	5	38
innerorts	12	8	2	2	11	-	3	8
außerorts ohne Autobahn	18	15	3	-	27	-	2	25
auf Autobahnen	7	5	2	-	5	-	-	5
Lichtenfels	27	22	4	1	35	-	4	31
innerorts	10	10	-	-	13	-	1	12
außerorts ohne Autobahn	14	10	3	1	15	-	3	12
auf Autobahnen	3	2	1	-	7	-	-	7
Wunsiedel i.Fichtelgebirge	35	24	10	1	35	1	8	26
innerorts	12	8	3	1	15	-	3	12
außerorts ohne Autobahn	15	12	3	-	13	-	3	10
auf Autobahnen	8	4	4	-	7	1	2	4
Reg.-Bez. Oberfranken	452	318	118	16	449	2	70	377
innerorts	213	162	38	13	212	1	22	189
außerorts ohne Autobahn	148	113	33	2	170	-	37	133
auf Autobahnen	91	43	47	1	67	1	11	55
Ansbach, Stadt	33	27	5	1	36	-	5	31
innerorts	25	21	3	1	27	-	2	25
außerorts ohne Autobahn	7	5	2	-	8	-	3	5
auf Autobahnen	1	1	-	-	1	-	-	1
Erlangen, Stadt	63	49	12	2	57	-	7	50
innerorts	52	41	9	2	48	-	7	41
außerorts ohne Autobahn	7	5	2	-	6	-	-	6
auf Autobahnen	4	3	1	-	3	-	-	3
Fürth, Stadt	36	33	3	-	46	-	3	43
innerorts	33	30	3	-	42	-	3	39
außerorts ohne Autobahn	1	1	-	-	1	-	-	1
auf Autobahnen	2	2	-	-	3	-	-	3
Nürnberg, Stadt	179	156	20	3	190	1	14	175
innerorts	166	146	17	3	179	-	13	166
außerorts ohne Autobahn	5	4	1	-	5	-	-	5
auf Autobahnen	8	6	2	-	6	1	1	4
Schwabach, Stadt	13	8	3	2	12	-	2	10
innerorts	7	4	1	2	4	-	2	2
außerorts ohne Autobahn	3	2	1	-	4	-	-	4
auf Autobahnen	3	2	1	-	4	-	-	4
Ansbach	90	63	26	1	77	-	18	59
innerorts	25	15	9	1	15	-	4	11
außerorts ohne Autobahn	44	34	10	-	44	-	12	32
auf Autobahnen	21	14	7	-	18	-	2	16
Erlangen-Höchstadt	59	44	14	1	64	-	13	51
innerorts	20	15	4	1	18	-	6	12
außerorts ohne Autobahn	26	21	5	-	31	-	5	26
auf Autobahnen	13	8	5	-	15	-	2	13
Fürth	23	20	2	1	25	-	8	17
innerorts	13	11	1	1	12	-	1	11
außerorts ohne Autobahn	10	9	1	-	13	-	7	6
auf Autobahnen	-	-	-	-	-	-	-	-
Nürnberger Land	66	47	16	3	61	2	9	50
innerorts	23	17	3	3	20	-	4	16
außerorts ohne Autobahn	11	8	3	-	8	-	1	7
auf Autobahnen	32	22	10	-	33	2	4	27
Neustadt a.d.A.-Bad Windsheim	49	33	15	1	40	-	6	34
innerorts	22	15	6	1	15	-	2	13
außerorts ohne Autobahn	27	18	9	-	25	-	4	21
auf Autobahnen	-	-	-	-	-	-	-	-

¹⁾ Schwerwiegender Unfall mit Sachschaden (im engeren Sinne).

Noch: 3. Straßenverkehrsunfälle und Verunglückte in Bayern im November 2017 nach Kreisen

Gebiet Ortslage	Straßenverkehrsunfälle				Verunglückte			
	insgesamt	mit Personen- schaden	mit schwer- wiegendem Sachschaden ¹⁾	sonstige Unfälle unter dem Einfluss berau- schender Mittel	insgesamt	Getötete	Schwer- verletzte	Leicht- verletzte
Roth	53	41	11	1	55	-	11	44
innerorts	15	14	1	-	21	-	3	18
außerorts ohne Autobahn	21	15	5	1	17	-	5	12
auf Autobahnen	17	12	5	-	17	-	3	14
Weißenburg-Gunzenhausen	38	28	7	3	39	-	6	33
innerorts	23	16	4	3	22	-	4	18
außerorts ohne Autobahn	15	12	3	-	17	-	2	15
auf Autobahnen	-	-	-	-	-	-	-	-
Reg.-Bez. Mittelfranken	702	549	134	19	702	3	102	597
innerorts	424	345	61	18	423	-	51	372
außerorts ohne Autobahn	177	134	42	1	179	-	39	140
auf Autobahnen	101	70	31	-	100	3	12	85
Aschaffenburg, Stadt	20	18	1	1	23	-	3	20
innerorts	18	16	1	1	19	-	2	17
außerorts ohne Autobahn	1	1	-	-	1	-	-	1
auf Autobahnen	1	1	-	-	3	-	1	2
Schweinfurt, Stadt	33	26	7	-	28	-	4	24
innerorts	30	24	6	-	26	-	3	23
außerorts ohne Autobahn	1	1	-	-	1	-	-	1
auf Autobahnen	2	1	1	-	1	-	1	-
Würzburg, Stadt	67	57	7	3	62	-	12	50
innerorts	63	53	7	3	58	-	12	46
außerorts ohne Autobahn	4	4	-	-	4	-	-	4
auf Autobahnen	-	-	-	-	-	-	-	-
Aschaffenburg	56	37	17	2	48	-	5	43
innerorts	22	17	4	1	21	-	1	20
außerorts ohne Autobahn	21	10	10	1	14	-	2	12
auf Autobahnen	13	10	3	-	13	-	2	11
Bad Kissingen	57	37	16	4	50	3	9	38
innerorts	24	18	4	2	23	-	6	17
außerorts ohne Autobahn	22	14	6	2	16	1	2	13
auf Autobahnen	11	5	6	-	11	2	1	8
Rhön-Grabfeld	20	15	4	1	19	-	2	17
innerorts	7	3	3	1	3	-	-	3
außerorts ohne Autobahn	12	11	1	-	15	-	2	13
auf Autobahnen	1	1	-	-	1	-	-	1
Haßberge	28	20	7	1	32	3	6	23
innerorts	14	9	4	1	11	1	1	9
außerorts ohne Autobahn	12	10	2	-	20	1	5	14
auf Autobahnen	2	1	1	-	1	1	-	-
Kitzingen	29	21	8	-	27	-	1	26
innerorts	8	7	1	-	10	-	-	10
außerorts ohne Autobahn	16	10	6	-	12	-	1	11
auf Autobahnen	5	4	1	-	5	-	-	5
Miltenberg	48	31	15	2	47	1	8	38
innerorts	27	18	7	2	27	1	3	23
außerorts ohne Autobahn	21	13	8	-	20	-	5	15
auf Autobahnen	-	-	-	-	-	-	-	-
Main-Spessart	46	35	9	2	41	1	5	35
innerorts	22	17	4	1	21	1	2	18
außerorts ohne Autobahn	22	16	5	1	18	-	2	16
auf Autobahnen	2	2	-	-	2	-	1	1
Schweinfurt	25	23	2	-	31	-	8	23
innerorts	8	8	-	-	10	-	4	6
außerorts ohne Autobahn	14	13	1	-	19	-	4	15
auf Autobahnen	3	2	1	-	2	-	-	2
Würzburg	33	26	7	-	36	3	6	27
innerorts	18	15	3	-	18	2	5	11
außerorts ohne Autobahn	13	10	3	-	17	1	1	15
auf Autobahnen	2	1	1	-	1	-	-	1
Reg.-Bez. Unterfranken	462	346	100	16	444	11	69	364
innerorts	261	205	44	12	247	5	39	203
außerorts ohne Autobahn	159	113	42	4	157	3	24	130
auf Autobahnen	42	28	14	-	40	3	6	31
Augsburg, Stadt	113	95	10	8	116	-	14	102
innerorts	110	92	10	8	110	-	14	96
außerorts ohne Autobahn	2	2	-	-	2	-	-	2
auf Autobahnen	1	1	-	-	4	-	-	4
Kaufbeuren, Stadt	20	17	2	1	23	-	2	21
innerorts	17	14	2	1	18	-	2	16
außerorts ohne Autobahn	3	3	-	-	5	-	-	5
auf Autobahnen	-	-	-	-	-	-	-	-

¹⁾ Schwerwiegender Unfall mit Sachschaden (im engeren Sinne).

Noch: 3. Straßenverkehrsunfälle und Verunglückte in Bayern im November 2017 nach Kreisen

Gebiet Ortslage	Straßenverkehrsunfälle				Verunglückte			
	insgesamt	mit Personen- schaden	mit schwer- wiegendem Sachschaden ¹⁾	sonstige Unfälle unter dem Einfluss berau- schender Mittel	insgesamt	Getötete	Schwer- verletzte	Leicht- verletzte
Kempton (Allgäu), Stadt	32	24	7	1	29	-	3	26
innerorts	30	23	6	1	28	-	3	25
außerorts ohne Autobahn	1	1	-	-	1	-	-	1
auf Autobahnen	1	-	1	-	-	-	-	-
Memmingen, Stadt	20	14	4	2	18	-	2	16
innerorts	18	13	4	1	16	-	2	14
außerorts ohne Autobahn	1	1	-	-	2	-	-	2
auf Autobahnen	1	-	-	1	-	-	-	-
Aichach-Friedberg	22	19	3	-	32	-	-	32
innerorts	4	3	1	-	5	-	-	5
außerorts ohne Autobahn	12	12	-	-	16	-	-	16
auf Autobahnen	6	4	2	-	11	-	-	11
Augsburg	87	67	14	6	95	1	12	82
innerorts	45	32	8	5	42	-	5	37
außerorts ohne Autobahn	31	27	3	1	39	1	7	31
auf Autobahnen	11	8	3	-	14	-	-	14
Dillingen a.d.Donau	28	25	3	-	26	-	5	21
innerorts	15	14	1	-	14	-	2	12
außerorts ohne Autobahn	13	11	2	-	12	-	3	9
auf Autobahnen	-	-	-	-	-	-	-	-
Günzburg	39	28	10	1	39	-	2	37
innerorts	25	20	5	-	25	-	1	24
außerorts ohne Autobahn	9	6	3	-	10	-	1	9
auf Autobahnen	5	2	2	1	4	-	-	4
Neu-Ulm	52	48	4	-	61	-	8	53
innerorts	37	35	2	-	39	-	5	34
außerorts ohne Autobahn	9	9	-	-	17	-	2	15
auf Autobahnen	6	4	2	-	5	-	1	4
Lindau (Bodensee)	21	12	8	1	13	-	-	13
innerorts	13	9	4	-	10	-	-	10
außerorts ohne Autobahn	6	2	3	1	2	-	-	2
auf Autobahnen	2	1	1	-	1	-	-	1
Ostallgäu	28	22	6	-	31	1	13	17
innerorts	11	9	2	-	10	-	3	7
außerorts ohne Autobahn	17	13	4	-	21	1	10	10
auf Autobahnen	-	-	-	-	-	-	-	-
Unterallgäu	36	22	14	-	31	1	7	23
innerorts	15	8	7	-	8	-	1	7
außerorts ohne Autobahn	10	8	2	-	14	1	2	11
auf Autobahnen	11	6	5	-	9	-	4	5
Donau-Ries	47	38	7	2	54	1	9	44
innerorts	25	22	2	1	26	-	3	23
außerorts ohne Autobahn	22	16	5	1	28	1	6	21
auf Autobahnen	-	-	-	-	-	-	-	-
Oberallgäu	40	29	10	1	40	-	6	34
innerorts	15	12	3	-	17	-	2	15
außerorts ohne Autobahn	21	14	6	1	20	-	4	16
auf Autobahnen	4	3	1	-	3	-	-	3
Reg.-Bez. Schwaben	585	460	102	23	608	4	83	521
innerorts	380	306	57	17	368	-	43	325
außerorts ohne Autobahn	157	125	28	4	189	4	35	150
auf Autobahnen	48	29	17	2	51	-	5	46
Bayern	4 599	3 552	880	167	4 666	45	681	3 940
innerorts	2 692	2 141	420	131	2 581	13	333	2 235
außerorts ohne Autobahn	1 400	1 090	284	26	1 602	24	297	1 281
auf Autobahnen	507	321	176	10	483	8	51	424
Kreisfreie Städte	1 493	1 219	212	62	1 485	5	150	1 330
Landkreise	3 106	2 333	668	105	3 181	40	531	2 610

¹⁾ Schwerwiegender Unfall mit Sachschaden (im engeren Sinne).

4. Straßenverkehrsunfälle und Verunglückte in Bayern nach Straßenarten

Straßenart — Ortslage	2017				2016				Zu- bzw. Abnahme (-)			
	Unfälle mit Personen- schaden	Verunglückte			Unfälle mit Personen- schaden	Verunglückte			Unfälle mit Personen- schaden	Getötete	Schwer- verletzte	Leicht- verletzte
		Getötete	Schwer- verletzte	Leicht- verletzte		Getötete	Schwer- verletzte	Leicht- verletzte				
Anzahl								%				
November												
Autobahnen	321	8	51	424	324	1	69	439	-0,9	X	-26,1	-3,4
Bundesstraßen	661	12	128	830	676	9	140	850	-2,2	X	-8,6	-2,4
innerorts	291	2	37	330	313	2	43	385	-7,0	-	-14,0	-14,3
außerorts	370	10	91	500	363	7	97	465	1,9	X	-6,2	7,5
Landesstraßen	736	7	162	849	813	19	182	974	-9,5	X	-11,0	-12,8
innerorts	336	1	50	378	361	6	67	411	-6,9	X	-25,4	-8,0
außerorts	400	6	112	471	452	13	115	563	-11,5	X	-2,6	-16,3
Kreisstraßen	377	8	94	395	470	7	99	491	-19,8	X	-5,1	-19,6
innerorts	151	1	25	168	175	2	29	190	-13,7	X	-13,8	-11,6
außerorts	226	7	69	227	295	5	70	301	-23,4	X	-1,4	-24,6
Andere Straßen	1 457	10	246	1 442	1 674	6	276	1 692	-13,0	X	-10,9	-14,8
innerorts	1 363	9	221	1 359	1 566	6	235	1 598	-13,0	X	-6,0	-15,0
außerorts	94	1	25	83	108	-	41	94	-13,0	X	-39,0	-11,7
Insgesamt	3 552	45	681	3 940	3 957	42	766	4 446	-10,2	7,1	-11,1	-11,4
innerorts	2 141	13	333	2 235	2 415	16	374	2 584	-11,3	-18,8	-11,0	-13,5
außerorts	1 411	32	348	1 705	1 542	26	392	1 862	-8,5	23,1	-11,2	-8,4
Januar - November												
Autobahnen	3 679	95	824	5 310	3 862	72	877	5 474	-4,7	31,9	-6,0	-3,0
Bundesstraßen	7 828	140	1 812	9 454	8 178	147	1 983	10 006	-4,3	-4,8	-8,6	-5,5
innerorts	3 634	21	523	4 200	3 722	19	555	4 363	-2,4	10,5	-5,8	-3,7
außerorts	4 194	119	1 289	5 254	4 456	128	1 428	5 643	-5,9	-7,0	-9,7	-6,9
Landesstraßen	10 163	147	2 584	11 420	10 201	155	2 429	11 492	-0,4	-5,2	6,4	-0,6
innerorts	4 593	22	752	5 089	4 642	26	764	5 086	-1,1	-15,4	-1,6	0,1
außerorts	5 570	125	1 832	6 331	5 559	129	1 665	6 406	0,2	-3,1	10,0	-1,2
Kreisstraßen	5 519	88	1 485	5 656	5 808	104	1 576	6 045	-5,0	-15,4	-5,8	-6,4
innerorts	2 187	14	392	2 304	2 347	19	456	2 444	-6,8	-26,3	-14,0	-5,7
außerorts	3 332	74	1 093	3 352	3 461	85	1 120	3 601	-3,7	-12,9	-2,4	-6,9
Andere Straßen	21 812	97	3 952	21 454	22 739	103	3 985	22 851	-4,1	-5,8	-0,8	-6,1
innerorts	19 975	69	3 308	19 889	20 810	67	3 344	21 090	-4,0	3,0	-1,1	-5,7
außerorts	1 837	28	644	1 565	1 929	36	641	1 761	-4,8	-22,2	0,5	-11,1
Insgesamt	49 001	567	10 657	53 294	50 788	581	10 850	55 868	-3,5	-2,4	-1,8	-4,6
innerorts	30 389	126	4 975	31 482	31 521	131	5 119	32 983	-3,6	-3,8	-2,8	-4,6
außerorts	18 612	441	5 682	21 812	19 267	450	5 731	22 885	-3,4	-2,0	-0,9	-4,7

5. Verunglückte im Straßenverkehr in Bayern nach

Art der Verkehrsbeteiligung Ortslage	Getötete						Schwerverletzte					
	November		Zu- bzw. Abnah- me (-)	Januar - November		Zu- bzw. Abnah- me (-)	November		Zu- bzw. Abnah- me (-)	Januar - November		Zu- bzw. Abnah- me (-)
	2017	2016		2017	2016		2017	2016		2017	2016	
			%	Anzahl		%	Anzahl		%	Anzahl		%
Fahrer und Mitfahrer von												
Krafträdern mit Versicherungs-												
kennzeichen	2	2	-	14	15	-6,7	24	31	-22,6	368	451	-18,4
innerorts	-	-	-	2	4	X	17	26	-34,6	249	326	-23,6
außerorts	2	2	-	12	11	9,1	7	5	X	119	125	-4,8
davon												
Mofas, Kleinkrafträdern	1	1	-	13	13	-	23	31	-25,8	344	432	-20,4
innerorts	-	-	-	2	4	X	17	26	-34,6	236	315	-25,1
außerorts	1	1	-	11	9	X	6	5	X	108	117	-7,7
E-Bikes	-	-	-	-	-	-	-	-	-	12	8	X
innerorts	-	-	-	-	-	-	-	-	-	9	6	X
außerorts	-	-	-	-	-	-	-	-	-	3	2	X
drei- und leichten												
vierrädigen Kfz	1	1	-	1	2	X	1	-	X	12	11	9,1
innerorts	-	-	-	-	-	-	-	-	-	4	5	X
außerorts	1	1	-	1	2	X	1	-	X	8	6	X
Krafträdern mit amtlichem												
Kennzeichen	1	1	-	111	122	-9,0	33	31	6,5	2 000	1 871	6,9
innerorts	-	-	-	11	18	-38,9	20	16	25,0	715	658	8,7
außerorts	1	1	-	100	104	-3,8	13	15	-13,3	1 285	1 213	5,9
davon												
zweirädrigen Kraft-												
fahrzeugen	1	1	-	110	119	-7,6	32	29	10,3	1 961	1 846	6,2
innerorts	-	-	-	11	18	-38,9	19	15	26,7	699	646	8,2
außerorts	1	1	-	99	101	-2,0	13	14	-7,1	1 262	1 200	5,2
drei- und leichten												
vierrädigen Kfz	-	-	-	1	3	X	1	2	X	39	25	56,0
innerorts	-	-	-	-	-	-	1	1	-	16	12	33,3
außerorts	-	-	-	1	3	X	-	1	X	23	13	76,9
Personenkraftwagen	25	25	-	258	285	-9,5	357	418	-14,6	4 176	4 392	-4,9
innerorts	2	4	X	20	18	11,1	77	98	-21,4	930	956	-2,7
außerorts	23	21	9,5	238	267	-10,9	280	320	-12,5	3 246	3 436	-5,5
darunter												
im Alter von 18 bis unter												
25 Jahren	6	5	X	60	56	7,1	90	98	-8,2	882	1 030	-14,4
innerorts	-	1	X	3	5	X	14	20	-30,0	160	183	-12,6
außerorts	6	4	X	57	51	11,8	76	78	-2,6	722	847	-14,8
Wohnmobilen	-	-	-	1	-	X	-	2	X	10	7	X
innerorts	-	-	-	-	-	-	-	-	-	-	-	-
außerorts	-	-	-	1	-	X	-	2	X	10	7	X
Bussen	-	-	-	18	-	X	2	5	X	82	50	64,0
innerorts	-	-	-	-	-	-	2	4	X	38	40	-5,0
außerorts	-	-	-	18	-	X	-	1	X	44	10	X
Güterkraftfahrzeuge	1	1	-	20	13	53,8	21	18	16,7	236	228	3,5
innerorts	-	-	-	2	-	X	1	4	X	24	29	-17,2
außerorts	1	1	-	18	13	38,5	20	14	42,9	212	199	6,5
dar. Liefer- und Lastkraftwagen												
mit zul. Gesamtgewicht bis												
einschl. 3 500 kg ¹⁾	1	1	-	13	8	X	11	10	10,0	117	118	-0,8
innerorts	-	-	-	-	-	-	-	3	X	15	21	-28,6
außerorts	1	1	-	13	8	X	11	7	X	102	97	5,2
Liefer- und Lastkraftwagen												
mit zul. Gesamtgewicht												
über 3 500 kg ¹⁾	-	-	-	3	4	X	4	6	X	49	51	-3,9
innerorts	-	-	-	1	-	X	-	-	-	6	5	X
außerorts	-	-	-	2	4	X	4	6	X	43	46	-6,5
Sattelzugmaschinen	-	-	-	3	1	X	6	2	X	63	49	28,6
innerorts	-	-	-	-	-	-	1	1	-	2	2	-
außerorts	-	-	-	3	1	X	5	1	X	61	47	29,8
Landwirtschaftlichen												
Zugmaschinen	-	-	-	3	4	X	1	4	X	50	45	11,1
innerorts	-	-	-	-	1	X	1	-	X	17	11	54,5
außerorts	-	-	-	3	3	-	-	4	X	33	34	-2,9
übrigen Kraftfahrzeugen	-	-	-	7	3	X	-	-	-	26	21	23,8
innerorts	-	-	-	6	1	X	-	-	-	13	16	-18,8
außerorts	-	-	-	1	2	X	-	-	-	13	5	X
Kraftfahrzeugen zusammen	29	29	-	432	442	-2,3	438	509	-13,9	6 948	7 065	-1,7
innerorts	2	4	X	41	42	-2,4	118	148	-20,3	1 986	2 036	-2,5
außerorts	27	25	8,0	391	400	-2,3	320	361	-11,4	4 962	5 029	-1,3

¹⁾ Ohne Lastkraftwagen mit Tankauflage.

Art der Verkehrsbeteiligung und Ortslage

Leichtverletzte						Verunglückte insgesamt						Art der Verkehrsbeteiligung Ortslage
November		Zu- bzw. Abnahme (-)	Januar - November		Zu- bzw. Abnahme (-)	November		Zu- bzw. Abnahme (-)	Januar - November		Zu- bzw. Abnahme (-)	
2017	2016		2017	2016		2017	2016		2017	2016		
Anzahl	%	Anzahl	%	Anzahl	%	Anzahl	%	Anzahl	%			
115	111	3,6	1 699	1 802	-5,7	141	144	-2,1	2 081	2 268	-8,2	Fahrer und Mitfahrer von
97	93	4,3	1 421	1 532	-7,2	114	119	-4,2	1 672	1 862	-10,2	Krafträdern mit Versicherungs-
18	18	-	278	270	3,0	27	25	8,0	409	406	0,7 kennzeichen
											 innerorts
											 außerorts
												davon
110	109	0,9	1 653	1 756	-5,9	134	141	-5,0	2 010	2 201	-8,7 Mofas, Kleinkrafträdern
93	91	2,2	1 389	1 495	-7,1	110	117	-6,0	1 627	1 814	-10,3 innerorts
17	18	-5,6	264	261	1,1	24	24	-	383	387	-1,0 außerorts
-	-	-	18	20	-10,0	-	-	-	30	28	7,1 E-Bikes
-	-	-	15	18	-16,7	-	-	-	24	24	- innerorts
-	-	-	3	2	X	-	-	-	6	4	X außerorts
												drei- und leichten
5	2	X	28	26	7,7	7	3	X	41	39	5,1 vierrädrigen Kfz.
4	2	X	17	19	-10,5	4	2	X	21	24	-12,5 innerorts
1	-	X	11	7	X	3	1	X	20	15	33,3 außerorts
109	121	-9,9	3 785	3 954	-4,3	143	153	-6,5	5 896	5 947	-0,9	Krafträdern mit amtlichem
80	89	-10,1	2 196	2 273	-3,4	100	105	-4,8	2 922	2 949	-0,9 Kennzeichen
29	32	-9,4	1 589	1 681	-5,5	43	48	-10,4	2 974	2 998	-0,8 innerorts
											 außerorts
												davon
108	117	-7,7	3 733	3 878	-3,7	141	147	-4,1	5 804	5 843	-0,7	zwei- und drei- rädri- gen Kraf-
79	87	-9,2	2 167	2 234	-3,0	98	102	-3,9	2 877	2 898	-0,7 fahrzeugen
29	30	-3,3	1 566	1 644	-4,7	43	45	-4,4	2 927	2 945	-0,6 innerorts
											 außerorts
												drei- und leichten
1	4	X	52	76	-31,6	2	6	X	92	104	-11,5 vierrädrigen Kfz.
1	2	X	29	39	-25,6	2	3	X	45	51	-11,8 innerorts
-	2	X	23	37	-37,8	-	3	X	47	53	-11,3 außerorts
2 672	3 099	-13,8	31 350	33 527	-6,5	3 054	3 542	-13,8	35 784	38 204	-6,3 Personenkraftwagen
1 162	1 438	-19,2	13 964	15 196	-8,1	1 241	1 540	-19,4	14 914	16 170	-7,8 innerorts
1 510	1 661	-9,1	17 386	18 331	-5,2	1 813	2 002	-9,4	20 870	22 034	-5,3 außerorts
												darunter
636	746	-14,7	6 885	7 660	-10,1	732	849	-13,8	7 827	8 746	-10,5	im Alter von 18 bis unter
225	342	-34,2	2 820	3 204	-12,0	239	363	-34,2	2 983	3 392	-12,1 25 Jahren
411	404	1,7	4 065	4 456	-8,8	493	486	1,4	4 844	5 354	-9,5 innerorts
											 außerorts
1	4	X	51	76	-32,9	1	6	X	62	83	-25,3 Wohnmobilen
1	1	-	10	5	X	1	1	-	10	5	X innerorts
-	3	X	41	71	-42,3	-	5	X	52	78	-33,3 außerorts
39	46	-15,2	686	679	1,0	41	51	-19,6	786	729	7,8 Bussen
29	42	-31,0	555	544	2,0	31	46	-32,6	593	584	1,5 innerorts
10	4	X	131	135	-3,0	10	5	X	193	145	33,1 außerorts
122	106	15,1	1 190	1 196	-0,5	144	125	15,2	1 446	1 437	0,6 Güterkraftfahrzeuge
37	22	68,2	294	310	-5,2	38	26	46,2	320	339	-5,6 innerorts
85	84	1,2	896	886	1,1	106	99	7,1	1 126	1 098	2,6 außerorts
												dar. Liefer- und Lastkraftwagen
73	63	15,9	661	654	1,1	85	74	14,9	791	780	1,4	mit zul. Gesamtgewicht bis
27	17	58,8	201	216	-6,9	27	20	35,0	216	237	-8,9 einschl. 3 500 kg ¹⁾
46	46	-	460	438	5,0	58	54	7,4	575	543	5,9 innerorts
											 außerorts
												Liefer- und Lastkraftwagen
22	26	-15,4	282	302	-6,6	26	32	-18,8	334	357	-6,4	mit zul. Gesamtgewicht bis
4	2	X	69	71	-2,8	4	2	X	76	76	- über 3 500 kg ¹⁾
18	24	-25,0	213	231	-7,8	22	30	-26,7	258	281	-8,2 innerorts
											 außerorts
23	17	35,3	208	203	2,5	29	19	52,6	274	253	8,3 Sattelzugmaschinen
6	3	X	18	16	12,5	7	4	X	20	18	11,1 innerorts
17	14	21,4	190	187	1,6	22	15	46,7	254	235	8,1 außerorts
												Landwirtschaftlichen
9	5	X	124	110	12,7	10	9	X	177	159	11,3 Zugmaschinen
2	1	X	42	38	10,5	3	1	X	59	50	18,0 innerorts
7	4	X	82	72	13,9	7	8	X	118	109	8,3 außerorts
											 übrigen Kraftfahrzeugen
7	4	X	130	125	4,0	7	4	X	163	149	9,4 innerorts
4	2	X	75	73	2,7	4	2	X	94	90	4,4 außerorts
3	2	X	55	52	5,8	3	2	X	69	59	16,9 außerorts
3 074	3 496	-12,1	39 015	41 469	-5,9	3 541	4 034	-12,2	46 395	48 976	-5,3 Kraftfahrzeugen zusammen
1 412	1 688	-16,4	18 557	19 971	-7,1	1 532	1 840	-16,7	20 584	22 049	-6,6 innerorts
1 662	1 808	-8,1	20 458	21 498	-4,8	2 009	2 194	-8,4	25 811	26 927	-4,1 außerorts

Noch: 5. Verunglückte im Straßenverkehr in Bayern nach

Art der Verkehrsbeteiligung Ortslage	Getötete						Schwerverletzte					
	November		Zu- bzw. Abnahme (-)	Januar - November		Zu- bzw. Abnahme (-)	November		Zu- bzw. Abnahme (-)	Januar - November		Zu- bzw. Abnahme (-)
	2017	2016		2017	2016		2017	2016		2017	2016	
	Anzahl		%	Anzahl		%	Anzahl		%	Anzahl		%
Fahrer und Mitfahrer von												
Fahrrädern	7	4	X	67	67	-	136	125	8,8	2 845	2 849	-0,1
innerorts	5	3	X	40	40	-	119	109	9,2	2 206	2 245	-1,7
außerorts	2	1	X	27	27	-	17	16	6,3	639	604	5,8
und zwar												
Pedelecs	1	2	X	8	18	X	13	7	X	286	265	7,9
innerorts	1	2	X	5	10	X	11	5	X	193	198	-2,5
außerorts	-	-	-	3	8	X	2	2	-	93	67	38,8
unter 15 Jahren	-	-	-	3	-	X	7	13	X	177	166	6,6
innerorts	-	-	-	1	-	X	7	11	X	154	149	3,4
außerorts	-	-	-	2	-	X	-	2	X	23	17	35,3
anderen Fahrzeugen	-	-	-	3	2	X	-	4	X	34	32	6,3
innerorts	-	-	-	3	-	X	-	2	X	24	25	-4,0
außerorts	-	-	-	-	2	X	-	2	X	10	7	X
Fußgänger	9	9	-	65	69	-5,8	104	127	-18,1	807	884	-8,7
innerorts	6	9	X	42	48	-12,5	93	115	-19,1	742	800	-7,3
außerorts	3	-	X	23	21	9,5	11	12	-8,3	65	84	-22,6
und zwar												
Fußgänger mit Sport- oder Spielgeräten	-	-	-	-	2	X	3	-	X	25	23	8,7
innerorts	-	-	-	-	2	X	3	-	X	25	20	25,0
außerorts	-	-	-	-	-	-	-	-	-	-	3	X
unter 15 Jahren	-	-	-	2	5	X	15	18	-16,7	151	176	-14,2
innerorts	-	-	-	-	4	X	14	15	-6,7	144	161	-10,6
außerorts	-	-	-	2	1	X	1	3	X	7	15	X
65 Jahre und mehr	6	8	X	37	43	-14,0	47	46	2,2	315	325	-3,1
innerorts	6	8	X	33	37	-10,8	44	44	-	304	312	-2,6
außerorts	-	-	-	4	6	X	3	2	X	11	13	-15,4
Andere Personen	-	-	-	-	1	X	3	1	X	23	20	15,0
innerorts	-	-	-	-	1	X	3	-	X	17	13	30,8
außerorts	-	-	-	-	-	-	-	1	X	6	7	X
Insgesamt	45	42	7,1	567	581	-2,4	681	766	-11,1	10 657	10 850	-1,8
innerorts	13	16	-18,8	126	131	-3,8	333	374	-11,0	4 975	5 119	-2,8
außerorts	32	26	23,1	441	450	-2,0	348	392	-11,2	5 682	5 731	-0,9
darunter:												
unter 15 Jahren	-	-	-	8	15	X	37	41	-9,8	503	520	-3,3
innerorts	-	-	-	1	4	X	25	28	-10,7	346	350	-1,1
außerorts	-	-	-	7	11	X	12	13	-7,7	157	170	-7,6
65 Jahre und mehr	20	17	17,6	192	173	11,0	149	175	-14,9	2 265	2 208	2,6
innerorts	11	13	-15,4	66	73	-9,6	104	106	-1,9	1 387	1 382	0,4
außerorts	9	4	X	126	100	26,0	45	69	-34,8	878	826	6,3

Art der Verkehrsbeteiligung und Ortslage

Leichtverletzte						Verunglückte insgesamt						Art der Verkehrsbeteiligung Ortslage
November		Zu- bzw. Abnahme (-)	Januar - November		Zu- bzw. Abnahme (-)	November		Zu- bzw. Abnahme (-)	Januar - November		Zu- bzw. Abnahme (-)	
2017	2016		2017	2016		2017	2016		2017	2016		
Anzahl		%	Anzahl		%	Anzahl		%	Anzahl		%	
586	640	-8,4	11 264	11 171	0,8	729	769	-5,2	14 176	14 087	0,6	Fahrer und Mitfahrer von
551	603	-8,6	10 088	9 946	1,4	675	715	-5,6	12 334	12 231	0,8 Fahrrädern
35	37	-5,4	1 176	1 225	-4,0	54	54	-	1 842	1 856	-0,8 innerorts
											 außerorts
												und zwar
23	13	76,9	602	437	37,8	37	22	68,2	896	720	24,4 Pedelecs
17	10	70,0	469	355	32,1	29	17	70,6	667	563	18,5 innerorts
6	3	X	133	82	62,2	8	5	X	229	157	45,9 außerorts
62	44	40,9	1 377	1 168	17,9	69	57	21,1	1 557	1 334	16,7 unter 15 Jahren
59	41	43,9	1 269	1 085	17,0	66	52	26,9	1 424	1 234	15,4 innerorts
3	3	-	108	83	30,1	3	5	X	133	100	33,0 außerorts
10	15	-33,3	202	152	32,9	10	19	-47,4	239	186	28,5 anderen Fahrzeugen
10	14	-28,6	187	140	33,6	10	16	-37,5	214	165	29,7 innerorts
-	1	X	15	12	25,0	-	3	X	25	21	19,0 außerorts
263	289	-9,0	2 727	2 983	-8,6	376	425	-11,5	3 599	3 936	-8,6 Fußgänger
256	273	-6,2	2 578	2 847	-9,4	355	397	-10,6	3 362	3 695	-9,0 innerorts
7	16	X	149	136	9,6	21	28	-25,0	237	241	-1,7 außerorts
												und zwar
												Fußgänger mit Sport-
4	2	X	105	115	-8,7	7	2	X	130	140	-7,1 oder Spielgeräten
4	2	X	100	110	-9,1	7	2	X	125	132	-5,3 innerorts
-	-	-	5	5	-	-	-	-	5	8	X außerorts
51	31	64,5	556	566	-1,8	66	49	34,7	709	747	-5,1 unter 15 Jahren
50	31	61,3	537	560	-4,1	64	46	39,1	681	725	-6,1 innerorts
1	-	X	19	6	X	2	3	X	28	22	27,3 außerorts
50	68	-26,5	545	611	-10,8	103	122	-15,6	897	979	-8,4 65 Jahre und mehr
50	67	-25,4	518	594	-12,8	100	119	-16,0	855	943	-9,3 innerorts
-	1	X	27	17	58,8	3	3	-	42	36	16,7 außerorts
7	6	X	86	93	-7,5	10	7	X	109	114	-4,4 Andere Personen
6	6	-	72	79	-8,9	9	6	X	89	93	-4,3 innerorts
1	-	X	14	14	-	1	1	-	20	21	-4,8 außerorts
3 940	4 446	-11,4	53 294	55 868	-4,6	4 666	5 254	-11,2	64 518	67 299	-4,1 Insgesamt
2 235	2 584	-13,5	31 482	32 983	-4,6	2 581	2 974	-13,2	36 583	38 233	-4,3 innerorts
1 705	1 862	-8,4	21 812	22 885	-4,7	2 085	2 280	-8,6	27 935	29 066	-3,9 außerorts
												darunter
217	197	10,2	3 488	3 454	1,0	254	238	6,7	3 999	3 989	0,3 unter 15 Jahren
150	137	9,5	2 515	2 433	3,4	175	165	6,1	2 862	2 787	2,7 innerorts
67	60	11,7	973	1 021	-4,7	79	73	8,2	1 137	1 202	-5,4 außerorts
394	470	-16,2	6 138	6 401	-4,1	563	662	-15,0	8 595	8 782	-2,1 65 Jahre und mehr
254	308	-17,5	4 124	4 359	-5,4	369	427	-13,6	5 577	5 814	-4,1 innerorts
140	162	-13,6	2 014	2 042	-1,4	194	235	-17,4	3 018	2 968	1,7 außerorts

6. An Straßenverkehrsunfällen beteiligte Fahrzeugführer und Fußgänger in Bayern

Art der Verkehrsbeteiligung Ortslage	Unfälle mit											
	Personen-	schwerw.	Personen-	schwerw.	Per-	schwerw.	Personen-	schwerw.	Personen-	schwerw.	Personen-	schwerw.
	scha-	Sach-	scha-	Sach-	sonen-	Sach-	scha-	Sach-	scha-	Sach-	scha-	Sach-
	den-	schaden ¹⁾	den-	Sach-	schaden	Sach-	den-	Sach-	den-	Sach-	den-	Sach-
	November		November		Zu- bzw.		schwerw.		schwerw.		Zu- bzw.	
	2017		2016		Abnahme (-)		schaden		schaden		Abnahme (-)	
	Anzahl			%			Anzahl			%		
Fahrer von												
Kraftfahrzeugen mit Ver-												
sicherungskennzeichen	147	-	145	4	1,4	X	2 086	34	2 261	43	-7,7	-20,9
innerorts	116	-	120	4	-3,3	X	1 678	30	1 857	37	-9,6	-18,9
außerorts	31	-	25	-	24,0	-	408	4	404	6	1,0	X
davon												
Mofas, Kleinkraftfahrzeugen												
innerorts	113	-	118	2	-4,2	X	1 626	26	1 811	31	-10,2	-16,1
außerorts	27	-	24	-2	12,5	-	381	2	385	5	-1,0	X
E-Bikes	-	-	-	-	-	-	34	1	29	-	17,2	X
innerorts	-	-	-	-	-	-	27	1	25	-	8,0	X
außerorts	-	-	-	-	-	-	7	-	4	-	X	-
drei- und leichten												
vierrädrigen Kfz	7	-	3	2	X	X	45	5	36	7	25,0	X
innerorts	3	-	2	2	X	X	25	3	21	6	19,0	X
außerorts	4	-	1	-2	X	-	20	2	15	1	33,3	X
Kraftfahrzeugen mit amtlichem												
Kennzeichen	145	5	155	6	-6,5	X	5 798	127	5 905	125	-1,8	1,6
innerorts	101	3	108	5	-6,5	X	2 881	54	2 959	63	-2,6	-14,3
außerorts	44	2	47	1	-6,4	X	2 917	73	2 946	62	-1,0	17,7
davon												
zwei- und drei- und leichten												
vierrädrigen Kfz	143	4	150	6	-4,7	X	5 701	124	5 806	119	-1,8	4,2
innerorts	99	3	106	5	-6,6	X	2 831	52	2 907	59	-2,6	-11,9
außerorts	44	1	44	1	-	-	2 870	72	2 899	60	-1,0	20,0
Personenkraftwagen	4 814	1 368	5 488	1 510	-12,3	-9,4	56 799	13 302	60 211	14 828	-5,7	-10,3
innerorts	2 613	741	3 071	829	-14,9	-10,6	32 119	7 040	34 109	7 940	-5,8	-11,3
außerorts	2 201	627	2 417	681	-8,9	-7,9	24 680	6 262	26 102	6 888	-5,4	-9,1
darunter												
18 bis u. 25 Jahre	936	273	1 108	304	-15,5	-10,2	10 299	2 538	11 457	2 938	-10,1	-13,6
innerorts	396	152	557	148	-28,9	2,7	5 099	1 276	5 705	1 487	-10,6	-14,2
außerorts	540	121	551	156	-2,0	-22,4	5 200	1 262	5 752	1 451	-9,6	-13,0
Wohnmobilen	3	-	10	3	X	X	114	29	125	30	-8,8	-3,3
innerorts	3	-	6	-	X	X	40	10	47	13	-14,9	-23,1
außerorts	-	-	4	3	X	X	74	19	78	17	-5,1	11,8
Bussen	53	3	71	9	-25,4	X	791	70	827	88	-4,4	-20,5
innerorts	41	3	59	6	-30,5	X	646	44	673	53	-4,0	-17,0
außerorts	12	-	12	3	-	X	145	26	154	35	-5,8	-25,7
Güterkraftfahrzeugen	437	128	481	155	-9,1	-17,4	4 763	1 262	4 954	1 422	-3,9	-11,3
innerorts	160	45	186	46	-14,0	-2,2	1 801	364	1 926	485	-6,5	-24,9
außerorts	277	83	295	109	-6,1	-23,9	2 962	898	3 028	937	-2,2	-4,2
darunter												
Liefer- und Lastkraftwagen												
mit zul. Gesamtgewicht bis												
inschl. 3 500 kg ²⁾	176	46	205	60	-14,1	-23,3	1 853	420	1 956	509	-5,3	-17,5
innerorts	86	21	104	24	-17,3	-12,5	897	178	986	254	-9,0	-29,9
außerorts	90	25	101	36	-10,9	-30,6	956	242	970	255	-1,4	-5,1
Liefer- und Lastkraftwagen												
mit zul. Gesamtgewicht												
über 3 500 kg ²⁾	136	31	136	52	-	-40,4	1 442	380	1 489	426	-3,2	-10,8
innerorts	47	19	46	13	2,2	46,2	581	131	622	150	-6,6	-12,7
außerorts	89	12	90	39	-1,1	-69,2	861	249	867	276	-0,7	-9,8
Sattelzugmaschinen	114	50	128	39	-10,9	28,2	1 309	425	1 327	441	-1,4	-3,6
innerorts	24	5	30	9	-20,0	X	257	45	251	69	2,4	-34,8
außerorts	90	45	98	30	-8,2	50,0	1 052	380	1 076	372	-2,2	2,2
Landwirtschaftlichen												
Zugmaschinen	21	5	23	11	-8,7	X	450	78	491	88	-8,4	-11,4
innerorts	7	2	7	2	-	-	162	27	153	31	5,9	-12,9
außerorts	14	3	16	9	-12,5	X	288	51	338	57	-14,8	-10,5
übrigen Kraftfahrzeugen	23	3	15	6	53,3	X	267	49	254	33	5,1	48,5
innerorts	15	2	6	3	X	X	184	34	164	20	12,2	70,0
außerorts	8	1	9	3	X	X	83	15	90	13	-7,8	15,4
Kraftfahrzeugen zusammen	5 643	1 512	6 388	1 704	-11,7	-11,3	71 068	14 951	75 028	16 657	-5,3	-10,2
innerorts	3 056	796	3 563	895	-14,2	-11,1	39 511	7 603	41 888	8 642	-5,7	-12,0
außerorts	2 587	716	2 825	809	-8,4	-11,5	31 557	7 348	33 140	8 015	-4,8	-8,3
darunter flüchtig												
innerorts	223	93	223	101	-	-7,9	2 631	977	2 761	1 044	-4,7	-6,4
innerorts	156	48	137	47	13,9	2,1	1 811	427	1 804	474	0,4	-9,9
außerorts	67	45	86	54	-22,1	-16,7	820	550	957	570	-14,3	-3,5

¹⁾ Schwerwiegender Unfall mit Sachschaden (im engeren Sinne). - ²⁾ Ohne Lastkraftwagen mit Tankauflage.

Noch: 6. An Straßenverkehrsunfällen beteiligte Fahrzeugführer und Fußgänger in Bayern

Art der Verkehrsbeteiligung Ortslage	Unfälle mit											
	Personen- schaden	schwerw. Sach- schaden ¹⁾	Personen- schaden	schwerw. Sach- schaden ¹⁾	Per- sonen- schaden	schwerw. Sach- schaden	Personen- schaden	schwerw. Sach- schaden ¹⁾	Personen- schaden	schwerw. Sach- schaden ¹⁾	Per- sonen- schaden	schwerw. Sach- schaden
	November 2017		November 2016		Zu- bzw. Abnahme (-)		Januar - November 2017		Januar - November 2016		Zu- bzw. Abnahme (-)	
	Anzahl				%		Anzahl				%	
Fahrer von												
Fahrrädern	780	2	806	-	-3,2	X	15 340	15	15 191	18	1,0	-16,7
innerorts	722	2	751	-	-3,9	X	13 332	13	13 201	10	1,0	30,0
außerorts	58	-	55	-	5,5	-	2 008	2	1 990	8	0,9	X
und zwar												
Pedelecs	37	-	22	-	68,2	-	923	-	742	-	24,4	-
innerorts	29	-	18	-	61,1	-	686	-	582	-	17,9	-
außerorts	8	-	4	-	X	-	237	-	160	-	48,1	-
unter 15 Jahren	69	-	56	-	23,2	-	1 657	-	1 420	1	16,7	X
innerorts	65	-	52	-	25,0	-	1 510	-	1 313	1	15,0	X
außerorts	4	-	4	-	-	-	147	-	107	-	37,4	-
anderen Fahrzeugen	27	22	41	26	-34,1	-15,4	485	196	506	225	-4,2	-12,9
innerorts	25	14	26	16	-3,8	-12,5	373	112	390	133	-4,4	-15,8
außerorts	2	8	15	10	X	X	112	84	116	92	-3,4	-8,7
Fußgänger	392	-	451	-	-13,1	-	3 960	8	4 323	7	-8,4	X
innerorts	370	-	421	-	-12,1	-	3 681	7	4 042	5	-8,9	X
außerorts	22	-	30	-	-26,7	-	279	1	281	2	-0,7	X
und zwar												
Fußgänger mit Sport- oder Spielgeräten	8	-	4	-	X	-	152	-	164	-	-7,3	-
innerorts	8	-	4	-	X	-	145	-	154	-	-5,8	-
außerorts	-	-	-	-	-	-	7	-	10	-	X	-
unter 15 Jahren	66	-	54	-	22,2	-	748	2	800	-	-6,5	X
innerorts	64	-	51	-	25,5	-	717	1	775	-	-7,5	X
außerorts	2	-	3	-	X	-	31	1	25	-	24,0	X
65 Jahre und mehr	103	-	124	-	-16,9	-	927	1	1 012	-	-8,4	X
innerorts	100	-	121	-	-17,4	-	877	1	974	-	-10,0	X
außerorts	3	-	3	-	-	-	50	-	38	-	31,6	-
Andere Personen	21	4	28	1	-25,0	X	348	16	361	14	-3,6	14,3
innerorts	16	1	24	-	-33,3	X	262	6	274	5	-4,4	X
außerorts	5	3	4	1	X	X	86	10	87	9	-1,1	X
Insgesamt	6 863	1 540	7 714	1 731	-11,0	-11,0	91 201	15 186	95 409	16 921	-4,4	-10,3
innerorts	4 189	813	4 785	911	-12,5	-10,8	57 159	7 741	59 795	8 795	-4,4	-12,0
außerorts	2 674	727	2 929	820	-8,7	-11,3	34 042	7 445	35 614	8 126	-4,4	-8,4
darunter:												
unter 15 Jahren	137	1	113	-	21,2	X	2 457	6	2 265	2	8,5	X
innerorts	131	1	104	-	26,0	X	2 274	5	2 124	2	7,1	X
außerorts	6	-	9	-	X	-	183	1	141	-	29,8	X
65 Jahre und mehr	849	148	949	179	-10,5	-17,3	12 260	1 719	12 590	1 869	-2,6	-8,0
innerorts	598	87	671	102	-10,9	-14,7	8 526	1 000	8 797	1 129	-3,1	-11,4
außerorts	251	61	278	77	-9,7	-20,8	3 734	719	3 793	740	-1,6	-2,8

¹⁾ Schwerwiegender Unfall mit Sachschaden (im engeren Sinne).

7. Straßenverkehrsunfälle und Verunglückte in Bayern im November 2017 nach Tagen

Tagesdatum Ortslage	Unfälle mit Personen- schaden	davon mit			Verunglückte			Unfälle mit schwer- wiegendem Sachschaden ¹⁾	Unfälle mit Personen- und schwer- wiegendem Sachschaden ¹⁾
		Getöteten	Schwer- verletzten	Leicht- verletzten	Getötete	Schwer- verletzte	Leicht- verletzte		
Innerorts									
1. Mittwoch	26	-	4	22	-	4	30	4	30
2. Donnerstag	81	-	16	65	-	19	77	11	92
3. Freitag	62	1	11	50	1	11	61	15	77
4. Samstag	58	-	8	50	-	9	58	6	64
5. Sonntag	38	-	9	29	-	9	46	11	49
6. Montag	71	-	5	66	-	5	81	13	84
7. Dienstag	66	1	7	58	1	7	77	19	85
8. Mittwoch	100	-	12	88	-	12	105	11	111
9. Donnerstag	93	2	11	80	2	11	102	18	111
10. Freitag	110	-	12	98	-	12	109	23	133
11. Samstag	90	1	9	80	1	10	95	26	116
12. Sonntag	36	-	4	32	-	4	42	14	50
13. Montag	85	-	15	70	-	16	83	15	100
14. Dienstag	115	-	17	98	-	17	129	18	133
15. Mittwoch	79	1	9	69	1	9	80	12	91
16. Donnerstag	69	1	5	63	1	7	79	14	83
17. Freitag	66	-	6	60	-	6	72	8	74
18. Samstag	47	-	10	37	-	10	61	12	59
19. Sonntag	26	1	4	21	1	4	31	13	39
20. Montag	95	1	15	79	1	18	95	11	106
21. Dienstag	79	-	13	66	-	14	71	11	90
22. Mittwoch	74	-	12	62	-	13	76	18	92
23. Donnerstag	92	-	10	82	-	10	90	9	101
24. Freitag	85	2	15	68	2	15	80	12	97
25. Samstag	45	-	7	38	-	7	51	15	60
26. Sonntag	32	1	10	21	1	10	26	16	48
27. Montag	81	-	13	68	-	14	92	18	99
28. Dienstag	75	1	21	53	1	22	64	15	90
29. Mittwoch	83	-	16	67	-	16	87	9	92
30. Donnerstag	82	-	12	70	-	12	85	23	105
Zusammen	2 141	13	318	1 810	13	333	2 235	420	2 561
Außerorts, einschließlich Autobahn									
1. Mittwoch	25	1	3	21	1	5	38	11	36
2. Donnerstag	47	3	9	35	3	10	62	6	53
3. Freitag	42	-	9	33	-	10	62	10	52
4. Samstag	31	1	11	19	1	17	32	7	38
5. Sonntag	40	-	8	32	-	11	57	17	57
6. Montag	62	2	9	51	2	10	77	11	73
7. Dienstag	54	3	14	37	3	15	59	8	62
8. Mittwoch	47	-	11	36	-	12	57	7	54
9. Donnerstag	45	1	10	34	1	13	52	13	58
10. Freitag	63	1	11	51	1	12	75	11	74
11. Samstag	47	1	14	32	1	19	54	28	75
12. Sonntag	63	-	16	47	-	23	62	39	102
13. Montag	61	2	10	49	2	14	69	26	87
14. Dienstag	51	2	9	40	2	12	60	12	63
15. Mittwoch	54	-	4	50	-	6	55	4	58
16. Donnerstag	35	-	4	31	-	4	49	11	46
17. Freitag	41	2	12	27	2	14	49	11	52
18. Samstag	31	-	11	20	-	12	38	17	48
19. Sonntag	31	-	5	26	-	6	45	20	51
20. Montag	47	3	7	37	3	9	60	21	68
21. Dienstag	47	-	8	39	-	9	67	12	59
22. Mittwoch	47	2	6	39	2	10	63	12	59
23. Donnerstag	75	-	15	60	-	15	80	13	88
24. Freitag	63	-	15	48	-	19	72	10	73
25. Samstag	35	4	8	23	4	13	40	14	49
26. Sonntag	32	1	6	25	1	10	39	14	46
27. Montag	44	1	6	37	1	9	48	14	58
28. Dienstag	53	1	11	41	1	14	66	21	74
29. Mittwoch	45	-	5	40	-	5	55	22	67
30. Donnerstag	53	1	9	43	1	10	63	38	91
Zusammen	1 411	32	276	1 103	32	348	1 705	460	1 871

¹⁾ Schwerwiegender Unfall mit Sachschaden (im engeren Sinne).

Noch: 7. Straßenverkehrsunfälle und Verunglückte in Bayern im November 2017 nach Tagen

Tagesdatum Ortslage	Unfälle mit Personen- schaden	davon mit			Verunglückte			Unfälle mit schwer- wiegendem Sachschaden ¹⁾	Unfälle mit Personen- und schwer- wiegendem Sachschaden ¹⁾
		Getöteten	Schwer- verletzten	Leicht- verletzten	Getötete	Schwer- verletzte	Leicht- verletzte		
Innerorts und außerorts zusammen									
1. Mittwoch	51	1	7	43	1	9	68	15	66
2. Donnerstag	128	3	25	100	3	29	139	17	145
3. Freitag	104	1	20	83	1	21	123	25	129
4. Samstag	89	1	19	69	1	26	90	13	102
5. Sonntag	78	-	17	61	-	20	103	28	106
6. Montag	133	2	14	117	2	15	158	24	157
7. Dienstag	120	4	21	95	4	22	136	27	147
8. Mittwoch	147	-	23	124	-	24	162	18	165
9. Donnerstag	138	3	21	114	3	24	154	31	169
10. Freitag	173	1	23	149	1	24	184	34	207
11. Samstag	137	2	23	112	2	29	149	54	191
12. Sonntag	99	-	20	79	-	27	104	53	152
13. Montag	146	2	25	119	2	30	152	41	187
14. Dienstag	166	2	26	138	2	29	189	30	196
15. Mittwoch	133	1	13	119	1	15	135	16	149
16. Donnerstag	104	1	9	94	1	11	128	25	129
17. Freitag	107	2	18	87	2	20	121	19	126
18. Samstag	78	-	21	57	-	22	99	29	107
19. Sonntag	57	1	9	47	1	10	76	33	90
20. Montag	142	4	22	116	4	27	155	32	174
21. Dienstag	126	-	21	105	-	23	138	23	149
22. Mittwoch	121	2	18	101	2	23	139	30	151
23. Donnerstag	167	-	25	142	-	25	170	22	189
24. Freitag	148	2	30	116	2	34	152	22	170
25. Samstag	80	4	15	61	4	20	91	29	109
26. Sonntag	64	2	16	46	2	20	65	30	94
27. Montag	125	1	19	105	1	23	140	32	157
28. Dienstag	128	2	32	94	2	36	130	36	164
29. Mittwoch	128	-	21	107	-	21	142	31	159
30. Donnerstag	135	1	21	113	1	22	148	61	196
Insgesamt	3 552	45	594	2 913	45	681	3 940	880	4 432
darunter auf Autobahnen									
1. Mittwoch	6	1	1	4	1	2	10	8	14
2. Donnerstag	11	-	3	8	-	3	14	1	12
3. Freitag	11	-	1	10	-	1	24	3	14
4. Samstag	6	-	1	5	-	1	9	-	6
5. Sonntag	17	-	7	10	-	10	20	11	28
6. Montag	14	1	-	13	1	-	23	5	19
7. Dienstag	19	1	3	15	1	4	24	2	21
8. Mittwoch	6	-	2	4	-	2	5	3	9
9. Donnerstag	5	-	-	5	-	-	5	4	9
10. Freitag	20	-	1	19	-	1	27	7	27
11. Samstag	7	-	1	6	-	1	9	9	16
12. Sonntag	20	-	2	18	-	2	21	24	44
13. Montag	18	-	3	15	-	4	20	10	28
14. Dienstag	8	1	1	6	1	2	10	3	11
15. Mittwoch	7	-	-	7	-	-	8	-	7
16. Donnerstag	9	-	-	9	-	-	17	2	11
17. Freitag	7	-	1	6	-	1	9	4	11
18. Samstag	5	-	-	5	-	-	8	4	9
19. Sonntag	12	-	-	12	-	-	15	14	26
20. Montag	10	-	1	9	-	1	14	9	19
21. Dienstag	7	-	1	6	-	1	8	4	11
22. Mittwoch	6	-	1	5	-	1	13	1	7
23. Donnerstag	9	-	1	8	-	1	12	5	14
24. Freitag	15	-	2	13	-	2	19	3	18
25. Samstag	12	2	4	6	2	5	10	3	15
26. Sonntag	12	-	-	12	-	-	18	8	20
27. Montag	8	1	-	7	1	1	11	7	15
28. Dienstag	11	-	2	9	-	2	13	8	19
29. Mittwoch	14	-	1	13	-	1	18	9	23
30. Donnerstag	9	1	2	6	1	2	10	5	14
Zusammen	321	8	42	271	8	51	424	176	497

¹⁾ Schwerwiegender Unfall mit Sachschaden (im engeren Sinne).

8. Getötete und Verletzte im Straßenverkehr in

Im Alter von ... bis unter ... Jahren Geschlecht	Getötete						Schwerverletzte					
	November		Zu- bzw. Abnah- me (-)	Januar - November		Zu- bzw. Abnah- me (-)	November		Zu- bzw. Abnah- me (-)	Januar - November		Zu- bzw. Abnah- me (-)
	2017	2016		2017	2016		2017	2016		2017	2016	
	Anzahl		%	Anzahl		%	Anzahl		%	Anzahl		%
unter 15	-	-	-	8	15	X	37	41	-9,8	503	520	-3,3
männlich	-	-	-	3	8	X	23	24	-4,2	315	307	2,6
weiblich	-	-	-	5	7	X	14	17	-17,6	188	213	-11,7
15 - 18	1	4	X	22	33	-33,3	35	39	-10,3	609	675	-9,8
männlich	1	3	X	16	24	-33,3	29	30	-3,3	436	477	-8,6
weiblich	-	1	X	6	9	X	6	9	X	173	198	-12,6
18 - 21	5	5	-	52	41	26,8	60	65	-7,7	736	858	-14,2
männlich	4	3	X	38	29	31,0	36	32	12,5	462	530	-12,8
weiblich	1	2	X	14	12	16,7	24	33	-27,3	274	328	-16,5
21 - 25	2	3	X	49	51	-3,9	60	60	-	755	824	-8,4
männlich	1	1	-	41	39	5,1	25	24	4,2	489	536	-8,8
weiblich	1	2	X	8	12	X	35	36	-2,8	266	288	-7,6
25 - 30	2	7	X	44	40	10,0	48	56	-14,3	769	794	-3,1
männlich	1	5	X	37	32	15,6	30	36	-16,7	524	537	-2,4
weiblich	1	2	X	7	8	X	18	20	-10,0	245	257	-4,7
30 - 35	2	1	X	22	33	-33,3	39	34	14,7	609	532	14,5
männlich	2	1	X	17	26	-34,6	29	25	16,0	401	343	16,9
weiblich	-	-	-	5	7	X	10	9	X	208	189	10,1
35 - 40	4	1	X	22	17	29,4	31	42	-26,2	499	557	-10,4
männlich	3	1	X	17	15	13,3	19	27	-29,6	308	398	-22,6
weiblich	1	-	X	5	2	X	12	15	-20,0	191	159	20,1
40 - 45	1	-	X	17	35	-51,4	40	45	-11,1	545	597	-8,7
männlich	1	-	X	16	25	-36,0	28	26	7,7	370	378	-2,1
weiblich	-	-	-	1	10	X	12	19	-36,8	175	219	-20,1
45 - 50	1	-	X	33	40	-17,5	44	58	-24,1	803	801	0,2
männlich	1	-	X	22	31	-29,0	32	35	-8,6	547	526	4,0
weiblich	-	-	-	11	9	X	12	23	-47,8	256	275	-6,9
50 - 55	4	2	X	42	49	-14,3	47	54	-13,0	977	983	-0,6
männlich	2	1	X	36	36	-	29	32	-9,4	613	631	-2,9
weiblich	2	1	X	6	13	X	18	22	-18,2	364	352	3,4
55 - 60	1	1	-	35	30	16,7	42	55	-23,6	908	830	9,4
männlich	1	1	-	29	22	31,8	24	25	-4,0	550	509	8,1
weiblich	-	-	-	6	8	X	18	30	-40,0	358	321	11,5
60 - 65	2	1	X	29	24	20,8	49	42	16,7	679	671	1,2
männlich	2	1	X	18	18	-	29	21	38,1	417	415	0,5
weiblich	-	-	-	11	6	X	20	21	-4,8	262	256	2,3
65 - 70	4	3	X	39	33	18,2	34	44	-22,7	579	537	7,8
männlich	4	2	X	25	24	4,2	20	23	-13,0	318	306	3,9
weiblich	-	1	X	14	9	X	14	21	-33,3	261	231	13,0
70 - 75	2	1	X	30	27	11,1	31	24	29,2	494	501	-1,4
männlich	2	-	X	18	17	5,9	16	11	45,5	268	276	-2,9
weiblich	-	1	X	12	10	20,0	15	13	15,4	226	225	0,4
75 und mehr	14	13	7,7	123	113	8,8	84	107	-21,5	1 192	1 170	1,9
männlich	8	7	X	71	68	4,4	31	48	-35,4	606	609	-0,5
weiblich	6	6	-	52	45	15,6	53	59	-10,2	586	561	4,5
Zusammen	45	42	7,1	567	581	-2,4	681	766	-11,1	10 657	10 850	-1,8
männlich	33	26	26,9	404	414	-2,4	400	419	-4,5	6 624	6 778	-2,3
weiblich	12	16	-25,0	163	167	-2,4	281	347	-19,0	4 033	4 072	-1,0
Ohne Angabe	-	-	-	-	-	-	-	-	-	-	-	-
Insgesamt	45	42	7,1	567	581	-2,4	681	766	-11,1	10 657	10 850	-1,8

Bayern nach Altersgruppen und Geschlecht

Leichtverletzte						Verunglückte insgesamt						Im Alter von ... bis unter ... Jahren Geschlecht
November		Zu- bzw. Abnah- me (-)	Januar - November		Zu- bzw. Abnah- me (-)	November		Zu- bzw. Abnah- me (-)	Januar - November		Zu- bzw. Abnah- me (-)	
2017	2016		2017	2016		2017	2016		2017	2016		
Anzahl	%	Anzahl	%	Anzahl	%	Anzahl	%	Anzahl	%			
217	197	10,2	3 488	3 454	1,0	254	238	6,7	3 999	3 989	0,3 unter 15
113	104	8,7	2 075	1 937	7,1	136	128	6,3	2 393	2 252	6,3 männlich
104	93	11,8	1 413	1 517	-6,9	118	110	7,3	1 606	1 737	-7,5 weiblich
203	223	-9,0	2 787	3 016	-7,6	239	266	-10,2	3 418	3 724	-8,2 15 - 18
119	141	-15,6	1 723	1 841	-6,4	149	174	-14,4	2 175	2 342	-7,1 männlich
84	82	2,4	1 064	1 175	-9,4	90	92	-2,2	1 243	1 382	-10,1 weiblich
400	425	-5,9	4 641	5 057	-8,2	465	495	-6,1	5 429	5 956	-8,8 18 - 21
210	210	-	2 408	2 703	-10,9	250	245	2,0	2 908	3 262	-10,9 männlich
190	215	-11,6	2 233	2 354	-5,1	215	250	-14,0	2 521	2 694	-6,4 weiblich
400	487	-17,9	4 856	5 372	-9,6	462	550	-16,0	5 660	6 247	-9,4 21 - 25
197	239	-17,6	2 550	2 818	-9,5	223	264	-15,5	3 080	3 393	-9,2 männlich
203	248	-18,1	2 306	2 554	-9,7	239	286	-16,4	2 580	2 854	-9,6 weiblich
426	510	-16,5	5 317	5 662	-6,1	476	573	-16,9	6 130	6 496	-5,6 25 - 30
221	260	-15,0	2 902	3 004	-3,4	252	301	-16,3	3 463	3 573	-3,1 männlich
205	250	-18,0	2 415	2 658	-9,1	224	272	-17,6	2 667	2 923	-8,8 weiblich
337	351	-4,0	4 251	4 446	-4,4	378	386	-2,1	4 882	5 011	-2,6 30 - 35
186	193	-3,6	2 365	2 456	-3,7	217	219	-0,9	2 783	2 825	-1,5 männlich
151	158	-4,4	1 886	1 990	-5,2	161	167	-3,6	2 099	2 186	-4,0 weiblich
299	329	-9,1	3 652	3 917	-6,8	334	372	-10,2	4 173	4 491	-7,1 35 - 40
149	183	-18,6	1 955	2 129	-8,2	171	211	-19,0	2 280	2 542	-10,3 männlich
150	146	2,7	1 697	1 788	-5,1	163	161	1,2	1 893	1 949	-2,9 weiblich
251	287	-12,5	3 466	3 523	-1,6	292	332	-12,0	4 028	4 155	-3,1 40 - 45
126	154	-18,2	1 889	1 919	-1,6	155	180	-13,9	2 275	2 322	-2,0 männlich
125	133	-6,0	1 577	1 604	-1,7	137	152	-9,9	1 753	1 833	-4,4 weiblich
281	319	-11,9	4 022	4 328	-7,1	326	377	-13,5	4 858	5 169	-6,0 45 - 50
151	154	-1,9	2 197	2 370	-7,3	184	189	-2,6	2 766	2 927	-5,5 männlich
130	165	-21,2	1 825	1 958	-6,8	142	188	-24,5	2 092	2 242	-6,7 weiblich
322	356	-9,6	4 447	4 511	-1,4	373	412	-9,5	5 466	5 543	-1,4 50 - 55
170	172	-1,2	2 431	2 471	-1,6	201	205	-2,0	3 080	3 138	-1,8 männlich
152	184	-17,4	2 016	2 040	-1,2	172	207	-16,9	2 386	2 405	-0,8 weiblich
246	289	-14,9	3 652	3 617	1,0	289	345	-16,2	4 595	4 477	2,6 55 - 60
129	163	-20,9	1 999	2 007	-0,4	154	189	-18,5	2 578	2 538	1,6 männlich
117	126	-7,1	1 653	1 610	2,7	135	156	-13,5	2 017	1 939	4,0 weiblich
161	202	-20,3	2 534	2 513	0,8	212	245	-13,5	3 242	3 208	1,1 60 - 65
93	110	-15,5	1 379	1 372	0,5	124	132	-6,1	1 814	1 805	0,5 männlich
68	92	-26,1	1 155	1 141	1,2	88	113	-22,1	1 428	1 403	1,8 weiblich
136	117	16,2	1 811	1 868	-3,1	174	164	6,1	2 429	2 438	-0,4 65 - 70
70	42	66,7	986	957	3,0	94	67	40,3	1 329	1 287	3,3 männlich
66	75	-12,0	825	911	-9,4	80	97	-17,5	1 100	1 151	-4,4 weiblich
66	111	-40,5	1 390	1 477	-5,9	99	136	-27,2	1 914	2 005	-4,5 70 - 75
38	58	-34,5	765	794	-3,7	56	69	-18,8	1 051	1 087	-3,3 männlich
28	53	-47,2	625	683	-8,5	43	67	-35,8	863	918	-6,0 weiblich
192	242	-20,7	2 937	3 056	-3,9	290	362	-19,9	4 252	4 339	-2,0 75 und mehr
109	120	-9,2	1 608	1 663	-3,3	148	175	-15,4	2 285	2 340	-2,4 männlich
83	122	-32,0	1 329	1 393	-4,6	142	187	-24,1	1 967	1 999	-1,6 weiblich
3 937	4 445	-11,4	53 251	55 817	-4,6	4 663	5 253	-11,2	64 475	67 248	-4,1 Zusammen
2 081	2 303	-9,6	29 232	30 441	-4,0	2 514	2 748	-8,5	36 260	37 633	-3,6 männlich
1 856	2 142	-13,4	24 019	25 376	-5,3	2 149	2 505	-14,2	28 215	29 615	-4,7 weiblich
3	1	X	43	51	-15,7	3	1	X	43	51	-15,7 Ohne Angabe
3 940	4 446	-11,4	53 294	55 868	-4,6	4 666	5 254	-11,2	64 518	67 299	-4,1	Insgesamt

9. Straßenverkehrsunfälle und Verunglückte in Bayern nach Unfalltypen

Unfalltyp Ortslage	2017			2016			Zu- bzw. Abnahme (-)					
	Unfälle mit Personen- schaden	Verunglückte			Unfälle mit Personen- schaden	Verunglückte			Unfälle mit Personen- schaden	Getötete	Schwer- verletzte	Leicht- verletzte
		Getötete	Schwer- verletzte	Leicht- verletzte		Getötete	Schwer- verletzte	Leicht- verletzte				
Anzahl								%				
November												
Fahrunfall	638	12	171	593	707	18	192	650	-9,8	-33,3	-10,9	-8,8
innerorts	225	2	49	193	255	2	61	235	-11,8	-	-19,7	-17,9
außerorts	413	10	122	400	452	16	131	415	-8,6	-37,5	-6,9	-3,6
Abbiege-Unfall	484	2	101	545	519	1	93	607	-6,7	X	8,6	-10,2
innerorts	371	2	73	382	385	1	50	424	-3,6	X	46,0	-9,9
außerorts	113	-	28	163	134	-	43	183	-15,7	-	-34,9	-10,9
Einbiegen/Kreuzenunfall	793	7	123	909	848	4	140	999	-6,5	X	-12,1	-9,0
innerorts	585	4	62	644	608	2	77	675	-3,8	X	-19,5	-4,6
außerorts	208	3	61	265	240	2	63	324	-13,3	X	-3,2	-18,2
Überschreitenunfall	180	4	55	137	209	7	79	146	-13,9	X	-30,4	-6,2
innerorts	171	2	51	132	197	7	73	139	-13,2	X	-30,1	-5,0
außerorts	9	2	4	5	12	-	6	7	X	X	X	X
Unfall durch ruhenden												
Verkehr	50	-	9	44	86	-	8	95	-41,9	-	X	-53,7
innerorts	47	-	8	42	79	-	7	86	-40,5	-	X	-51,2
außerorts	3	-	1	2	7	-	1	9	X	-	-	X
Unfall im Längsverkehr	960	13	136	1 302	1 117	10	144	1 510	-14,1	30,0	-5,6	-13,8
innerorts	427	1	37	560	562	2	40	719	-24,0	X	-7,5	-22,1
außerorts	533	12	99	742	555	8	104	791	-4,0	X	-4,8	-6,2
Sonstiger Unfall	447	7	86	410	471	2	110	439	-5,1	X	-21,8	-6,6
innerorts	315	2	53	282	329	2	66	306	-4,3	-	-19,7	-7,8
außerorts	132	5	33	128	142	-	44	133	-7,0	X	-25,0	-3,8
Insgesamt	3 552	45	681	3 940	3 957	42	766	4 446	-10,2	7,1	-11,1	-11,4
innerorts	2 141	13	333	2 235	2 415	16	374	2 584	-11,3	-18,8	-11,0	-13,5
außerorts	1 411	32	348	1 705	1 542	26	392	1 862	-8,5	23,1	-11,2	-8,4
Januar - November												
Fahrunfall	10 639	207	3 224	9 239	10 781	216	3 196	9 643	-1,3	-4,2	0,9	-4,2
innerorts	4 720	30	1 138	4 008	4 639	32	1 130	4 000	1,7	-6,3	0,7	0,2
außerorts	5 919	177	2 086	5 231	6 142	184	2 066	5 643	-3,6	-3,8	1,0	-7,3
Abbiege-Unfall	5 649	37	1 137	6 468	5 724	46	1 111	6 609	-1,3	-19,6	2,3	-2,1
innerorts	4 139	17	654	4 376	4 240	22	615	4 561	-2,4	-22,7	6,3	-4,1
außerorts	1 510	20	483	2 092	1 484	24	496	2 048	1,8	-16,7	-2,6	2,1
Einbiegen/Kreuzenunfall	10 189	77	1 918	11 597	10 744	77	1 942	12 513	-5,2	-	-1,2	-7,3
innerorts	7 479	20	983	8 191	7 990	18	1 118	8 910	-6,4	11,1	-12,1	-8,1
außerorts	2 710	57	935	3 406	2 754	59	824	3 603	-1,6	-3,4	13,5	-5,5
Überschreitenunfall	1 693	33	461	1 429	1 879	40	554	1 502	-9,9	-17,5	-16,8	-4,9
innerorts	1 620	21	437	1 372	1 802	30	512	1 463	-10,1	-30,0	-14,6	-6,2
außerorts	73	12	24	57	77	10	42	39	-5,2	20,0	-42,9	46,2
Unfall durch ruhenden												
Verkehr	868	1	126	867	916	1	125	900	-5,2	-	0,8	-3,7
innerorts	806	-	104	813	859	-	115	829	-6,2	-	-9,6	-1,9
außerorts	62	1	22	54	57	1	10	71	8,8	-	X	-23,9
Unfall im Längsverkehr	12 675	158	2 136	17 174	13 393	159	2 340	17 969	-5,4	-0,6	-8,7	-4,4
innerorts	6 283	13	612	7 956	6 628	10	631	8 362	-5,2	30,0	-3,0	-4,9
außerorts	6 392	145	1 524	9 218	6 765	149	1 709	9 607	-5,5	-2,7	-10,8	-4,0
Sonstiger Unfall	7 288	54	1 655	6 520	7 351	42	1 582	6 732	-0,9	28,6	4,6	-3,1
innerorts	5 342	25	1 047	4 766	5 363	19	998	4 858	-0,4	31,6	4,9	-1,9
außerorts	1 946	29	608	1 754	1 988	23	584	1 874	-2,1	26,1	4,1	-6,4
Insgesamt	49 001	567	10 657	53 294	50 788	581	10 850	55 868	-3,5	-2,4	-1,8	-4,6
innerorts	30 389	126	4 975	31 482	31 521	131	5 119	32 983	-3,6	-3,8	-2,8	-4,6
außerorts	18 612	441	5 682	21 812	19 267	450	5 731	22 885	-3,4	-2,0	-0,9	-4,7

Art der Verkehrsbeteiligung*)

Ab Januar 2014

Anmerkung:

Die Erläuterungen beschreiben die typische/aktuelle Zuordnung zu den Verkehrsbeteiligungsarten. Andere nicht aufgeführte, z.B. ältere Kraftfahrzeuge sind sinngemäß bzw. entsprechend ihrer Zulassung zuzuordnen.

Schlüssel- Art der Verkehrsbeteiligung mit Erläuterungen
Nr.:

Zulassungsfreie Krafräder mit Versicherungskennzeichen

- 01 Kleinkraftrad** mit Versicherungskennzeichen
2-rädrig (Moped, Mokick, Roller, Fahrzeugklasse L1e)
mit einem Hubraum von nicht mehr als 50 cm³ und einer Höchstgeschwindigkeit bis 45 bzw. bis 50 km/h
- 02 Mofa 25**, Fahrrad mit Hilfsmotor (einschl. Leichtmofas) mit einem Hubraum bis 50 cm³ und einer Höchstgeschwindigkeit bis 25 km/h
- 03 E-Bikes**
Fahrrad mit Trethilfe und einem elektromotorischen Antrieb, mit dessen Unterstützung auch eine Fahrgeschwindigkeit zwischen 25 und 45 km/h erreicht werden kann.
- 04 Leichtes drei- und vierrädriges Kraftfahrzeug**
3-rädrig (Fahrzeugklasse L2e)
4-rädrig unter 350 kg Leermasse, bis 45 km/h und bis 50 cm³ (L6e)

Zulassungspflichtige/-freie Krafräder mit amtlichen Kennzeichen

- 11 Krafttrad** (Fahrzeugklasse L3e, L4e)
Motorrad mit einem Hubraum über 125 cm³ oder einer Nennleistung von mehr als 11 kW
- 12 Leichtkrafttrad**
(Motorrad, Motorroller, Fahrzeugklasse L3e und L4e jeweils mit Aufbauart B) über 50 bis 125 cm³ Hubraum und einer Nennleistung von nicht mehr als 11 kW
- 13 Drei- und leichtes vierrädriges Kraftfahrzeug** (Fahrzeugklasse L5e, L7e)
- 3-rädrig (über 50 cm³ und/oder über 45 km/h, Klasse L5e)
- 4-rädrig zur Personenbeförderung (bis 400 kg Leermasse und bis 15 kW, Klasse L7e)
- 4-rädrig zur Güterbeförderung (bis 550 kg Leermasse und bis 15 kW, Klasse L7e)
- 15 Kraftroller /Motorroller** (Fahrzeugklasse L3e, L4e)
mit einem Hubraum über 125 cm³ oder einer Nennleistung von mehr als 11 kW

Schlüssel-
Nr.: Art der Verkehrsbeteiligung mit Erläuterungen

21 **Personenkraftwagen** mit höchstens 9 Sitzplätzen (einschl. Fahrersitz)
Fahrzeugklasse M1, M1G mit Ausnahme der Aufbauarten SA, SC, SD
Mit Anhänger: Bitte Feld **Zusatzsignatur** ausfüllen

22 **Wohnmobil**
Mit Anhänger: Bitte Feld **Zusatzsignatur** ausfüllen

Busse

31 **Kraftomnibus, a.n.g.** auch mit Anhänger
Nicht an Oberleitungen gebundenes Kraftfahrzeug zur Personenbeförderung mit **mehr**
als 9 Sitzplätzen (einschl. Fahrersitz), die nicht den Schlüsselnummern 32 bis 34
zugeordnet werden können.

32 **Reisebus**
Bus, der im Gelegenheitsverkehr (Ausflugsfahrten, Ferienzweckreisen,
Mietomnibusverkehr) eingesetzt ist.

33 **Linienbus**
Bus, der auf einer zwischen bestimmten Ausgangs- und Endpunkten eingerichteten
regelmäßigen Verkehrsverbindung eingesetzt ist.

34 **Schulbus**
Bus, der besonders für die Schülerbeförderung eingesetzt ist und an der Stirn- und
Rückseite entsprechend gekennzeichnet ist.

35 **Oberleitungsomnibus**, auch mit Anhänger.

Güterkraftfahrzeuge

Liefer- und Lastkraftwagen, auch Dreiradkraftfahrzeug
das ausschließlich oder hauptsächlich der Beförderung von Gütern dient. (Fahrzeuge
mit Spezialaufbauten, wie z.B. Viehtransportwagen, Silofahrzeuge,
Mannschaftstransportwagen unter Schlüssel Nr. 58 und 59)

mit einem Gesamtgewicht bis einschließlich 3,5 t

40 o h n e Anhänger

42 m i t Anhänger

mit einem Gesamtgewicht über 3,5 t

44 o h n e Anhänger

46 m i t Anhänger

Liefer- und Lastkraftwagen mit Tankauflagen

Normaler Lastkraftwagen, bei dem auf der Ladefläche ein Behälter für gefährliche
Güter z.B. brennbare Flüssigkeiten, Gase, giftige oder ätzende Stoffe aufgelegt ist
(ohne Tankkraftwagen Schlüssel Nr. 57 oder 58):

43 o h n e Anhänger

48 m i t Anhänger

51 **Sattelzugmaschine**, auch mit Auflieger (Einschließlich Auflieger mit Spezialaufbau,
aber ohne Auflieger als Tankwagen).

52 **Sattelzugmaschine** mit Auflieger als Tankwagen
bei der der Auflieger zur Beförderung von gefährlichen Gütern wie z.B. brennbaren
Flüssigkeiten, Gasen, giftigen oder ätzenden Stoffen dient.

Schlüssel-
Nr.:

Art der Verkehrsbeteiligung mit Erläuterungen

- 54** **Andere Zugmaschine**, auch mit Anhänger, ohne die mit Tankwagen.
- 55** **Andere Zugmaschine** mit Tankwagen zur Beförderung von gefährlichen Gütern wie z.B. brennbaren Flüssigkeiten, Gasen, giftigen oder ätzenden Stoffen.
- 57** **Tankkraftwagen** zur Beförderung von gefährlichen Gütern wie z.B. brennbaren Flüssigkeiten, Gasen, giftigen oder ätzenden Stoffen.
- 58** **Lastkraftwagen mit Spezialaufbau**, wie Milchtankkraftwagen oder andere Tankkraftwagen als die unter Schlüssel Nr. 57 genannten, Silofahrzeuge, Viehtransportwagen, Langmaterialfahrzeuge, Betontransport- und Liefermischer, Kraftfahrzeugtransportwagen usw.
- 53** **Landwirtschaftliche Zugmaschine**, auch mit Anhänger
(Fahrzeugklasse T1, T2, T3)
- 59** **Übrige Kraftfahrzeuge**,
wie z.B. Fahrzeugklasse M1 und M1G mit Aufbauarten SC oder SD, Krankenkraftwagen, Feuerwehrfahrzeuge, Straßenreinigungsfahrzeuge, Müllwagen, Kanalreinigungs- und Schlammsaugwagen, Steigleitern, Abschlepp- und Kranwagen, Hub- und Gabelstapler, Bagger, Lader, Arbeitsmaschinen für Bodenbearbeitung, Straßenbau und -erhalt, Geräteträger für Land- und Forstwirtschaft, Prüf-, Mess-, Registrier-, Funk- und Fernmeldewagen, Werkstattwagen, Verkaufs- und Ausstellungswagen, Bestattungswagen, Krankenfahrstühle, Elektronische Mobilitätshilfen („Segways“) usw.
Pkw mit Wohnwagen siehe Schlüssel Nr. 21
- 61** **Straßenbahn** (Schienenfahrzeug)
- 62** **Eisenbahn** (Schienenfahrzeug), die mit Straßenbenutzern kollidierte.
- 71** **Fahrrad**
Nur wenn Personen auf dem Fahrrad fahren. Unabhängig von der Verkehrsfläche
- 72** **Pedelec**
Fahrrad mit Treithilfe und einem elektromotorischen Hilfsantrieb mit einer maximalen Nenndauerleistung von 0,25 kW, dessen Unterstützung sich mit zunehmender Fahrgeschwindigkeit progressiv verringert und spätestens beim Erreichen von 25 km/h unterbrochen wird.
Fahrräder mit Elektroantrieb und Kfz-Kennzeichen siehe Schlüssel Nr. 03 (E-Bikes)
- 81** **Fußgänger**
Hierzu zählen auch Fußgänger mit Hunden oder Kinderwagen, Fahrräder schiebende Personen sowie Kinder in Kinderwagen, spielende Kinder
Nicht als Fußgänger zu zählende Unfallbeteiligte siehe Schlüssel Nr. 93
- 84** **Fußgänger mit Sport- oder Spielgerät**
Inline-Skater, Kickboarder, Skateboarder, Rollschuhfahrer, Skiläufer, Kinderdreiräder usw.

Schlüssel-
Nr.: Art der Verkehrsbeteiligung mit Erläuterungen

82 Handwagen, Handkarren

83 Tierführer / Treiber, die selbst oder deren Tiere in einen Unfall verwickelt sind

91 Bespannte Fuhrwerke

92 Sonstige und unbekannte Fahrzeuge

Hierzu zählen alle übrigen Fahrzeuge, auch solche mit eigenem Antrieb, aber ohne amtliches Kennzeichen. Eine Zuordnung zu dieser Position erfolgt ferner, wenn bei einem Unfall die genaue Art des Fahrzeuges wegen Unfallflucht nicht festgestellt werden kann.

93 Andere Personen

Zu Fuß Gehende, die durch ihr besonderes Verhalten bzw. verkehrsrechtliche Vorschriften sich vom normalen Fußgänger unterscheiden, wie z.B.: Straßenarbeiter, Polizeibeamte bei der Verkehrsregelung oder Unfallaufnahme, Marschkolonnen, Lastenträger. Außerdem sind hier Reiter aufzuführen sowie solche Personen, die - ohne Straßenbenutzer gewesen zu sein – unmittelbar unfallbeteiligt waren. Personen, die mit dem Fahrzeug noch in direkter Verbindung stehen, wie z.B. der entladende Fahrer eines Lastkraftwagens, der sein Fahrzeug schiebende Fahrzeugführer - Fahrräder ausgenommen-, sind nicht als "Fußgänger" oder "Andere Personen" nachzuweisen. In solchen Fällen ist das Fahrzeug (Fahrzeugführer) Unfallbeteiligter.

*) Sofern nicht separat angegeben werden Fahrzeuge mit Anhängern oder Beiwagen nach dem Zugfahrzeug eingeteilt.

Aktuelle
Veröffentlichungen
unter
q.bayern.de/webshop



Statistisches Jahrbuch für Bayern 2017

Das Statistische Jahrbuch für Bayern ist das Standardwerk der amtlichen Statistik in Bayern seit 1894. Umfassend und informativ bietet es jährlich die aktuellsten Statistikdaten über Land, Leben, Leute, Politik, Wissenschaft und Wirtschaft in Bayern an.

Auf über 600 Seiten enthält es die wichtigsten Ergebnisse aller amtlichen Statistiken – in Form von Tabellen, Graphiken oder Karten – zum Teil mit langjährigen Vergleichsdaten und Zeitreihen. Ebenso werden ausgewählte wichtige Strukturdaten für Regierungsbezirke, kreisfreie Städte und Landkreise sowie Regionen Bayerns, aber auch für alle Bundesländer und die EU-Mitgliedstaaten dargestellt. Daten aus Statistiken anderer Dienststellen und Organisationen vervollständigen das Angebot.



Preise

Buch 39,00 € | DVD (PDF) 12,00 € | Buch+DVD 46,00 € | Datei (PDF) 12,00 €



Bayern Daten 2017

Die Bayern Daten sind ein kleiner Auszug aus dem Statistischen Jahrbuch. Auf ca. 30 Seiten sind die wichtigsten bayerischen Strukturdaten aus Wirtschaft, Gesellschaft und Politik in Tabellen und Grafiken dargestellt.

Preise

Heft 0,55 € | Datei kostenlos

Bayerisches Landesamt für Statistik – Vertrieb, St.-Martin-Straße 47, 81541 München
Telefon 089 2119-3205, 0911 98208-6270 | Telefax 089 2119-3457 | vertrieb@statistik.bayern.de